

01.FONT.S1
1 : 200

| LEYENDA TUBERÍA FONTANERÍA | |
|----------------------------|-----------------------|
| SIMBOLOGÍA | DESCRIPCIÓN |
| AF | TUBERÍA AGUA FRÍA |
| AC | TUBERÍA AGUA CALIENTE |
| ARI | TUBERÍA REGO |

| APARATO | DIÁMETRO CONEXIÓN |
|---------------------------------|-------------------|
| Corto de torsión | 25 |
| Lavabo / Ducha | 20 |
| Inodoro con cisterna / Urinario | 20 |
| Fregadero / Vitrinas | 20 |
| Boca de riego 25 mm | 32 |

| LEYENDA FONTANERÍA | |
|--------------------|-------------------------------|
| SIMBOLOGÍA | DESCRIPCIÓN |
| M | MONTANTE ALIMENTACIÓN AGUA |
| VB | VÁLVULA DE PASO |
| VM | VÁLVULA DE MARIPOSA |
| | VÁLVULA REGULADORA DE PRESIÓN |
| | CONTADOR |
| | MANÓMETRO |

| LEYENDA FONTANERÍA | |
|--------------------|---|
| SIMBOLOGÍA | DESCRIPCIÓN |
| | FILTRO DE AGUA |
| | VÁLVULA DE EQUILIBRADO |
| | TERMO ELÉCTRICO DE 30 LITROS |
| | ANQUETA CON VÁLVULAS DE REGO AUTOMÁTICO |

NOTA:
LAS VÁLVULAS DE CORTE SE SITUARÁN DENTRO DE LOS CUARTOS HÚMEDOS EN EL INTERIOR DE LOS FALSOS TECHOS.

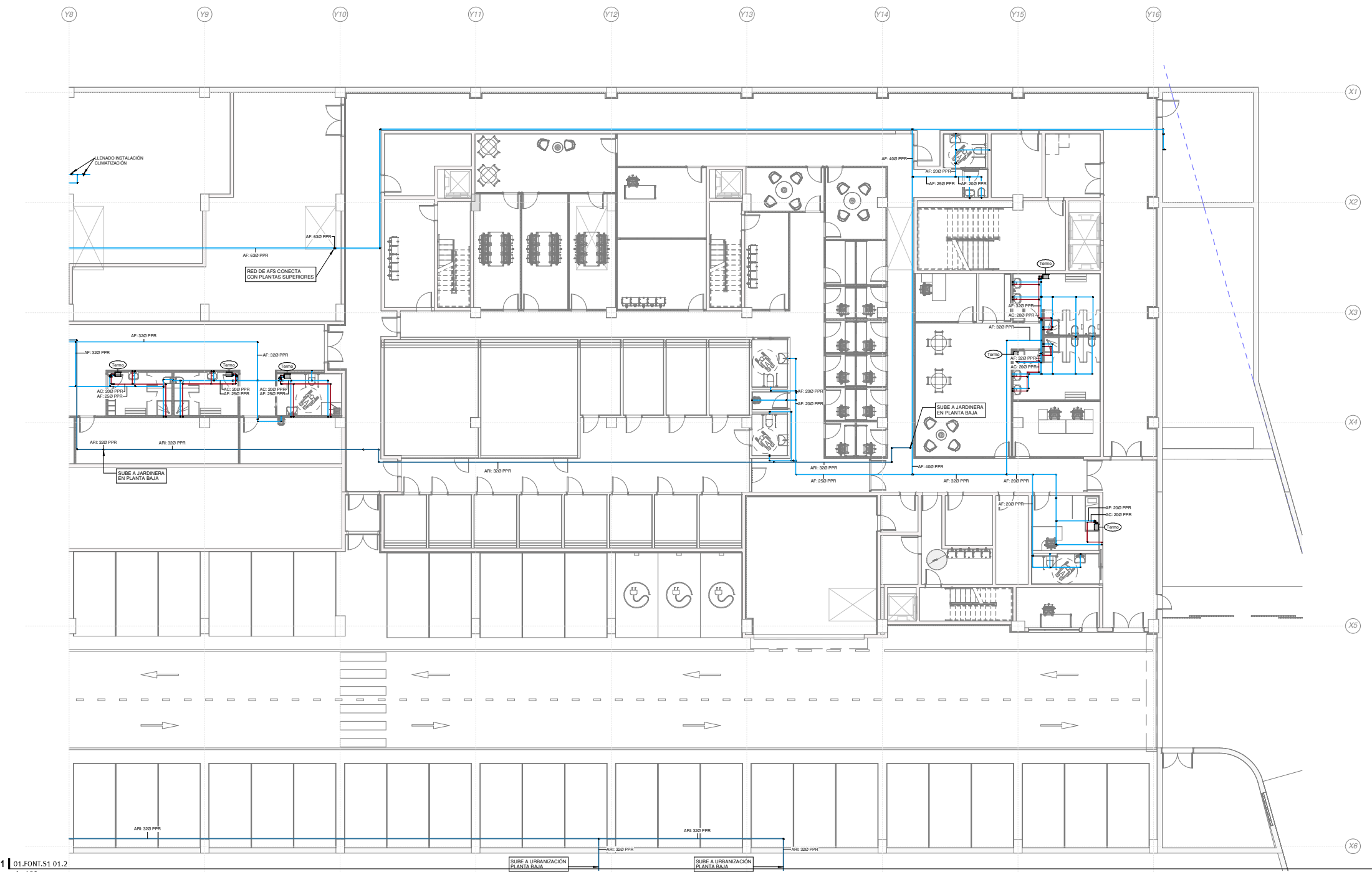
MATERIALES:
PP POLIPROPILENO PPR - RP SERIE 4 (SDR)
CS
CU COBRE DURO ESTRADO SEGÚN UNE-EN 1057

NOTA:
LAS ASCENDENTES DEBEN DISPONER EN SU BASE DE UNA VÁLVULA DE RETENCIÓN, UNA LLAVE DE CORTE PARA LAS OPERACIONES DE MANTENIMIENTO, Y DE UNA LLAVE DE PASO CON GRIFO O TAPON DE VACIADO, SITUADAS EN ZONAS DE FÁCIL ACCESO Y SEÑALADAS DE FORMA CONVIENTE. LA VÁLVULA DE RETENCIÓN SE DISPONERÁ EN PRIMER LUGAR, SEGÚN EL SENTIDO DE CIRCULACIÓN DEL AGUA.

| LEYENDA ETIQUETADO | |
|-----------------------|-------------------|
| TIPOLOGÍA INSTALACIÓN | DIÁMETRO MATERIAL |
| XX Ø XX XX | |

| ESPESORES MÍNIMOS DE AISLAMIENTO (mm) DE TUBERÍAS Y ACCESORIOS QUE TRANSPORTAN AGUA QUE OCURREN POR EL INTERIOR Y EL EXTERIOR DE LOS EDIFICIOS (R.I.T.E.) | | |
|---|-------------------------|-------------------------|
| DIÁMETRO EXTERIOR (mm) | INTERIOR EDIFICIOS (mm) | EXTERIOR EDIFICIOS (mm) |
| D ≤ 35 mm | 30 mm | 40 mm |
| 35 < D ≤ 60 mm | 35 mm | 45 mm |
| 60 < D ≤ 90 mm | 35 mm | 45 mm |
| 90 < D ≤ 140 mm | 45 mm | 55 mm |
| 140 mm < D | 45 mm | 55 mm |

Este documento es copia del original firmado. En aplicación de la normativa vigente, se han ocultado datos personales.



1 | 01.FONT.S1 01.2
1 : 100

NUM.
0602_MOS_NEJ
ESCALA
A1 1 : 100
FECHA
Noviembre 2023

PLANO
SÓTANO 1 Parcial 2
Nº PLANO
F001.2
REVISION

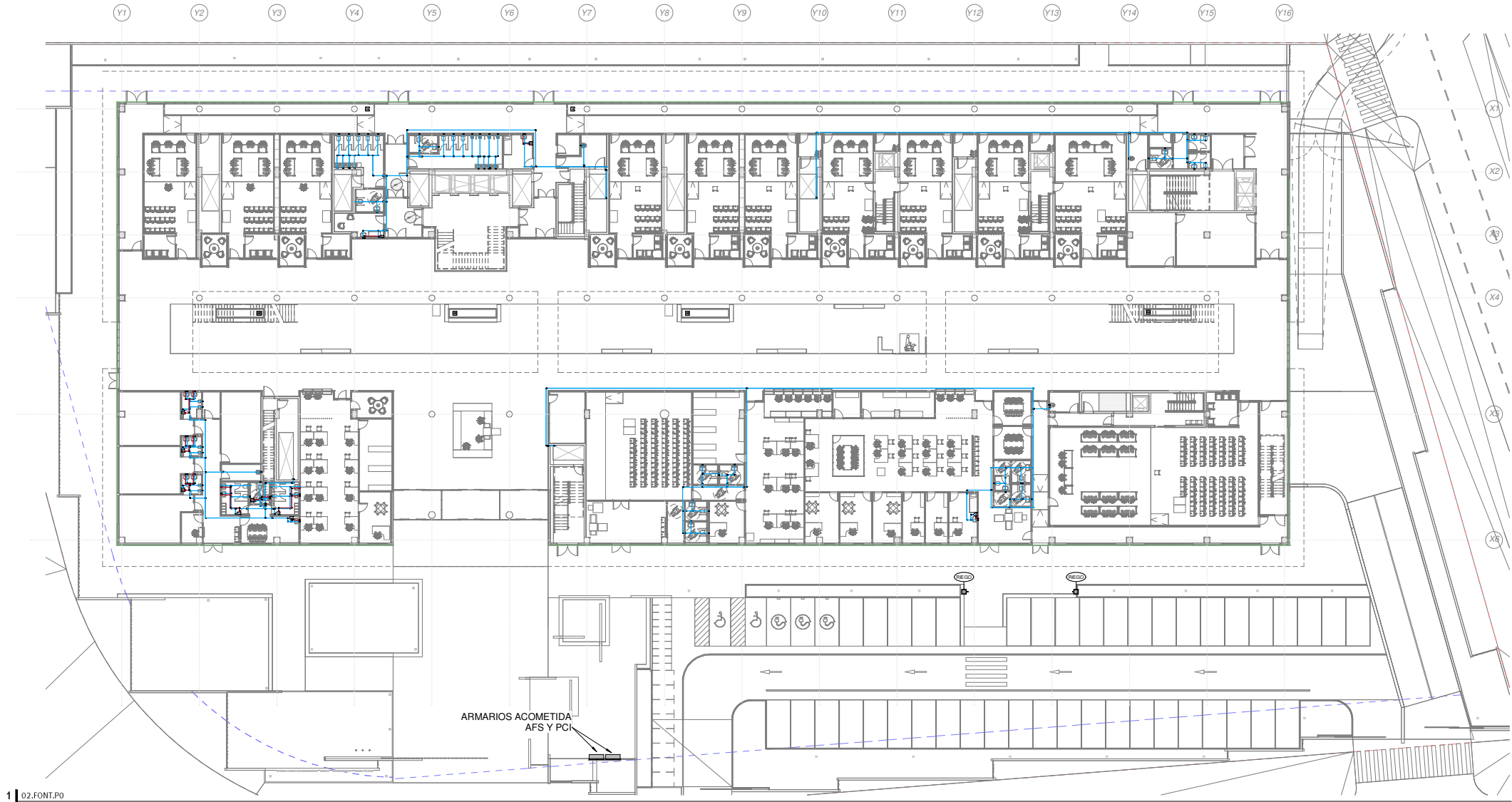
efebearquitectura
www.efebearquitectura.com

ingenieros JG

EFEBE Arquitectura
JG Ingenieros

PROYECTO
Proyecto Ejecutivo y Actividad del Nuevo Edificio Judicial de Móstoles.
PROMOTOR
Subdirección General de Infraestructuras Judiciales Consejería de Presidencia, Justicia y Administración Local
LUGAR
C. Nueva York, nº44 , de Móstoles (Madrid)

Dirección General de Infraestructuras Judiciales
CONSEJERÍA DE PRESIDENCIA, JUSTICIA Y ADMINISTRACIÓN LOCAL
Comunidad de Madrid
Subdirección General de Infraestructuras Judiciales



1 | 02.FONT.PO
1 : 200

| LEYENDA TUBERÍA FONTANERÍA | |
|----------------------------|-----------------------|
| SÍMBOLOGÍA | DESCRIPCIÓN |
| AF | TUBERÍA AGUA FRÍA |
| AC | TUBERÍA AGUA CALIENTE |
| ARI | TUBERÍA REGIO |

| APARATO | DIÁMETRO CONEXIÓN |
|------------------------------|-------------------|
| Grifo de limpieza | 25 |
| Lavabo / Duchas | 32 |
| Inodoro con sistema / Último | 25 |
| Fregadero / Vitrero | 32 |
| Boca de riego 25 mm | 32 |

| LEYENDA FONTANERÍA | |
|--------------------|-------------------------------|
| SÍMBOLOGÍA | DESCRIPCIÓN |
| M | MONTANTE ALIMENTACIÓN AGUA |
| VS | VÁLVULA DE PASO |
| VM | VÁLVULA DE MARPOSA |
| | VÁLVULA REGULADORA DE PRESIÓN |
| | CONTADOR |
| | MANÓMETRO |

| LEYENDA FONTANERÍA | |
|--------------------|--|
| SÍMBOLOGÍA | DESCRIPCIÓN |
| | FILTRO DE AGUA |
| | VÁLVULA DE EQUILIBRADO |
| | TERMO ELÉCTRICO DE 30 LITROS |
| | ARQUETA CON VÁLVULAS DE REGIO AUTOMÁTICO |

NOTA:
LAS VÁLVULAS DE CORTE SE SITUARÁN DENTRO DE LOS CUARTOS HÚMEDOS EN EL INTERIOR DE LOS FALSOS TECHOS.

MATERIALES:
AFILICULACIÓNS
PP: POLIPROPILENO PPR - PP SERIE 4 (SDR9)
CO: COBRE DURO ESTRADO SEGÚN UNE-EN 1057

NOTA:
LAS ASCENDENTES DEBEN DISPONER EN SU BASE DE UNA VÁLVULA DE RETENCIÓN UNA LLAVE DE CORTE PARA LAS OPERACIONES DE MANTENIMIENTO Y DE UNA LLAVE DE PASO CON GRIFO O TAPON DE VACUO. SITUARLAS EN ZONAS DE FÁCIL ACCESO Y SEÑALARLAS DE FORMA CONVENIENTE. LA VÁLVULA DE RETENCIÓN SE DISPONDRÁ EN PRIMER LUGAR, SEGÚN EL SENTIDO DE CIRCULACIÓN DEL AGUA.

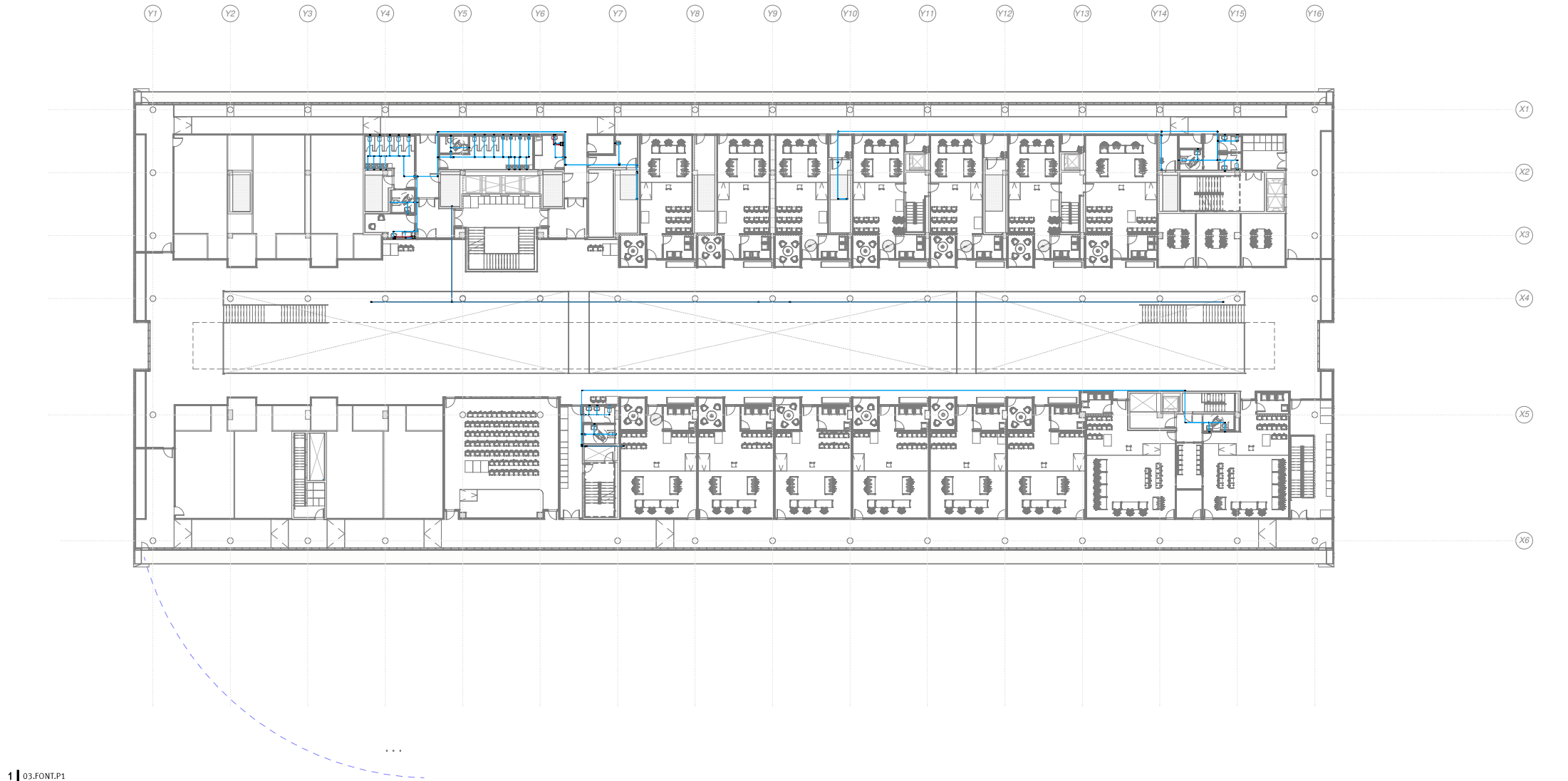
NOTA:
SE COLOCARÁN DILATADORES EN LOS TRAMOS RECTOS SIN CONEXIONES INTERMEDIAS CON UNA LONGITUD SUPERIOR A 25 m.

LEYENDA ETIQUETADO
TIPOLOGÍA INSTALACIÓN
DIÁMETRO
MATERIAL

| ESPESORES MÍNIMOS DE AISLAMIENTO (mm) DE TUBERÍAS Y ACCESORIOS QUE TRANSPORTAN ACS QUE DISCURREN POR EL INTERIOR Y EL EXTERIOR DE LOS EDIFICIOS (R.I.T.E.) | | |
|--|-------------------------|-------------------------|
| DIÁMETRO EXTERIOR (mm) | INTERIOR EDIFICIOS (mm) | EXTERIOR EDIFICIOS (mm) |
| D ≤ 35 mm | 30 mm | 40 mm |
| 35 < D ≤ 60 mm | 35 mm | 45 mm |
| 60 < D ≤ 90 mm | 35 mm | 45 mm |
| 90 < D ≤ 140 mm | 45 mm | 55 mm |
| 140 mm < D | 45 mm | 55 mm |



1 | 02.FONT.P0 02.1
1 : 100



1 | 03.FONT.P1
1 : 200

| LEYENDA TUBERÍA FONTANERÍA | |
|----------------------------|-----------------------|
| SIMBOLOGÍA | DESCRIPCIÓN |
| AF | TUBERÍA AGUA FRÍA |
| AC | TUBERÍA AGUA CALIENTE |
| ARI | TUBERÍA REGO |

| APARATO | DIÁMETRO CONEXIÓN |
|---------------------------------|-------------------|
| Corto de torpeza | 25 |
| Lavabo / Ducha | 25 |
| Inodoro con cisterna / Urinario | 32 |
| Fregadero / Vitrinas | 25 |
| Boca de riego 25 mm | 32 |

| LEYENDA FONTANERÍA | |
|--------------------|-------------------------------|
| SIMBOLOGÍA | DESCRIPCIÓN |
| M | MONTANTE ALIMENTACIÓN AGUA |
| VB | VÁLVULA DE PASO |
| VM | VÁLVULA DE MARIPOSA |
| | VÁLVULA REGULADORA DE PRESIÓN |
| C | CONTADOR |
| MAN | MANÓMETRO |

| LEYENDA FONTANERÍA | |
|--------------------|---|
| SIMBOLOGÍA | DESCRIPCIÓN |
| F | FILTRO DE AGUA |
| VE | VÁLVULA DE EQUILIBRADO |
| TE | TERMO ELÉCTRICO DE 30 LITROS |
| AA | ANQUETA CON VÁLVULAS DE REGO AUTOMÁTICO |

NOTA:
LAS VÁLVULAS DE CORTE SE SITUARÁN DENTRO DE LOS CUARTOS HÚMEDOS EN EL INTERIOR DE LOS FALSOS TECHOS.

MATERIALES:
PP POLIPROPILENO PPR - RP SERIE 4 (SDR)
CS
CU COBRE DURO ESTIRADO SEGÚN UNE-EN 1057

NOTA:
LAS ASCENDENTES DEBEN DISPONER EN SU BASE DE UNA VÁLVULA DE RETENCIÓN, UNA LLAVE DE CORTE PARA LAS OPERACIONES DE MANTENIMIENTO, Y DE UNA LLAVE DE PASO CON GRIFO O TAPON DE VACIADO, SITUADAS EN ZONAS DE FÁCIL ACCESO Y SEÑALADAS DE FORMA CONVIENTE. LA VÁLVULA DE RETENCIÓN SE DISPONDARÁ EN PRIMER LUGAR, SEGÚN EL SENTIDO DE CIRCULACIÓN DEL AGUA.

| LEYENDA ETIQUETADO | |
|-----------------------|--|
| TIPOLOGÍA INSTALACIÓN | |
| DIÁMETRO | |
| MATERIAL | |

| ESPESORES MÍNIMOS DE AISLAMIENTO (mm) DE TUBERÍAS Y ACCESORIOS QUE TRANSPORTAN AGUA QUE OCURRIAN POR EL INTERIOR Y EL EXTERIOR DE LOS EDIFICIOS (R.I.T.E.) | | |
|--|-------------------------|-------------------------|
| DIÁMETRO EXTERIOR (mm) | INTERIOR EDIFICIOS (mm) | EXTERIOR EDIFICIOS (mm) |
| D ≤ 35 mm | 30 mm | 40 mm |
| 35 < D ≤ 60 mm | 35 mm | 45 mm |
| 60 < D ≤ 90 mm | 35 mm | 45 mm |
| 90 < D ≤ 140 mm | 45 mm | 55 mm |
| 140 mm < D | 45 mm | 55 mm |

1 | 03.FONT.P1 03.1
1:100

NUM.
0602_MOS_NEJ
ESCALA
A1 1:100
FECHA
Noviembre 2023

PLANO
PLANTA 1 Parcial 1
AF PLANO
FO03.1

REVISION

efebearquitectura
www.loarquitectura.com

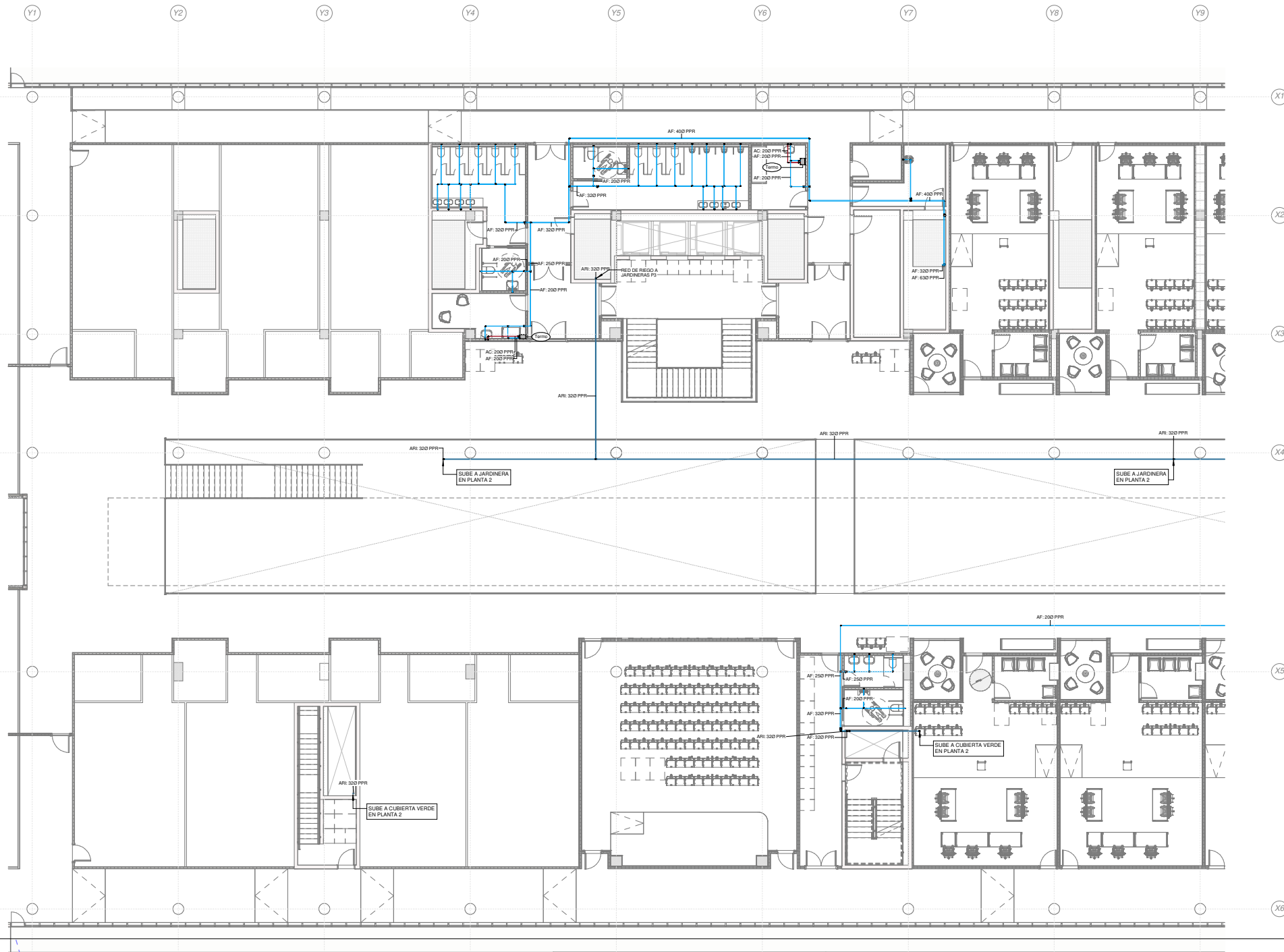
ingenieros JG

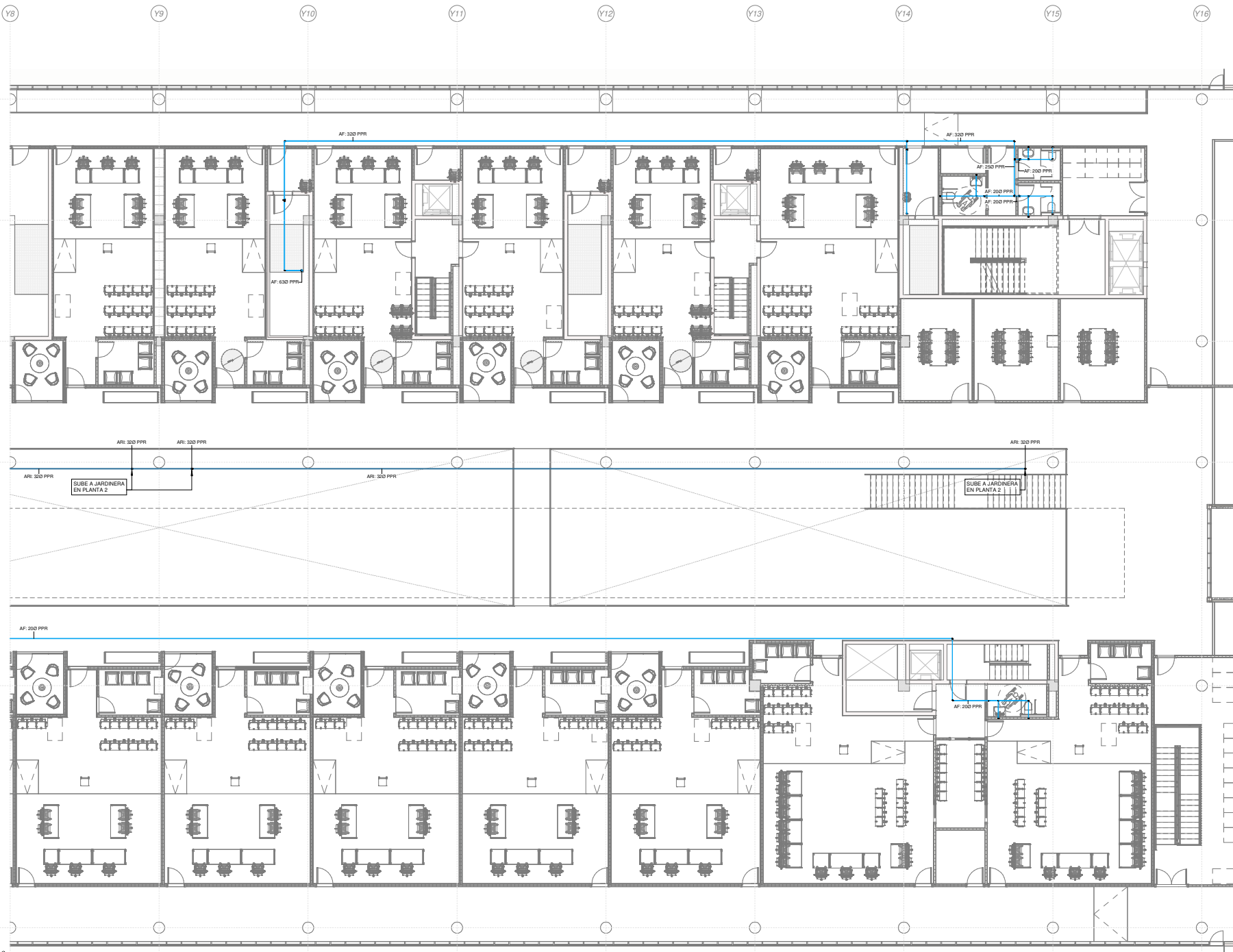
EFEBE Arquitectura
JG Ingenieros

PROYECTO
PROMOTOR
LUGAR

Proyecto Ejecutivo y Actividad del Nuevo Edificio Judicial de Móstoles.
Subdirección General de Infraestructuras Judiciales Consejería de Presidencia, Justicia y Administración Local
C. Nueva York, nº44 , de Móstoles (Madrid)

 Dirección General de Infraestructuras Judiciales
CONSEJERÍA DE PRESIDENCIA, JUSTICIA Y ADMINISTRACIÓN LOCAL
Comunidad de Madrid
Subdirección General de Infraestructuras Judiciales





1 03.FONT.P1 03.2
1:100

NUM.
0602_MOS_NEJ
ESCALA
A1 1:100
FECHA Noviembre 2023

PLANO
PLANTA 1 Parcial 2
Nº PLANO
FO03.2
REVISION

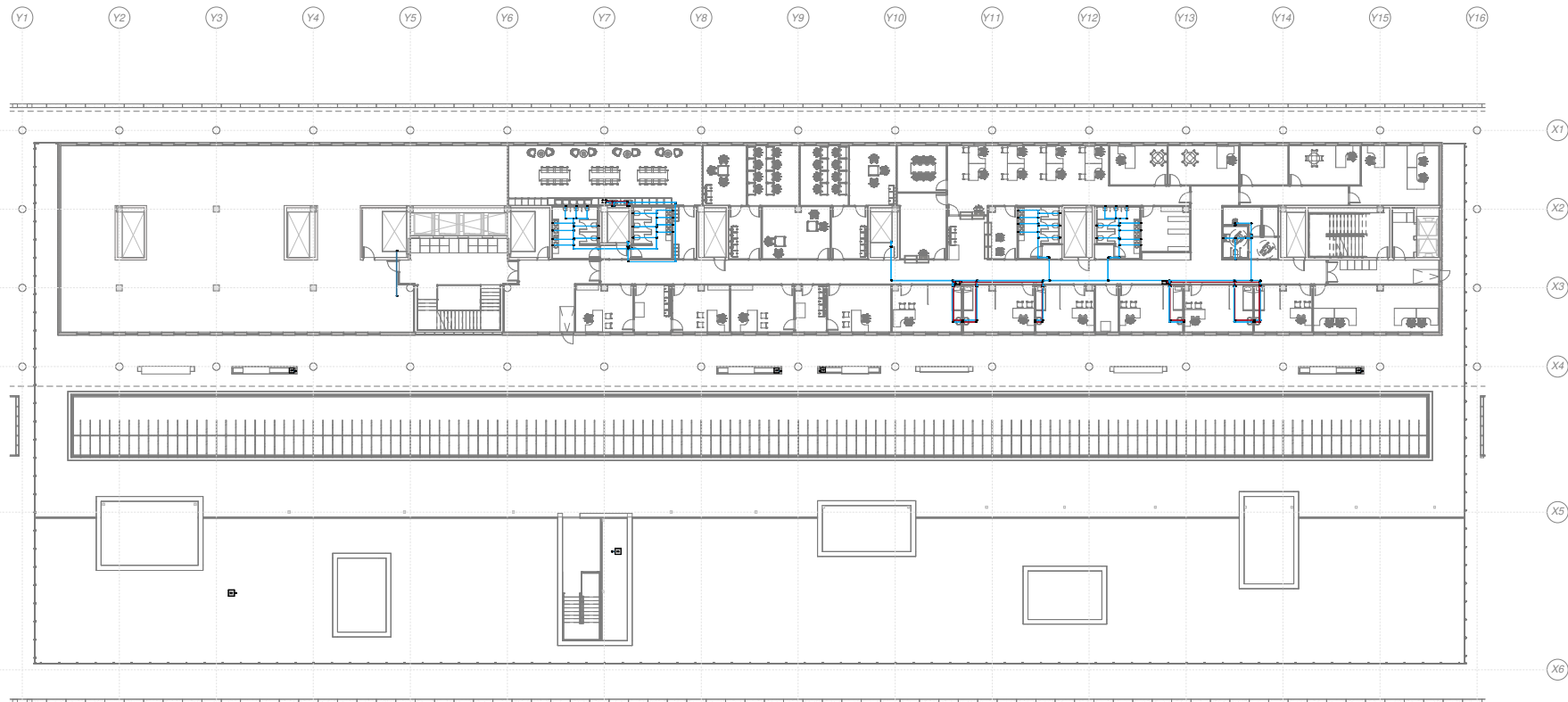
efebearquitectura
www.fbarquitectura.com

ingenieros JG

EFEBE Arquitectura
JG Ingenieros

PROYECTO Proyecto Ejecutivo y Actividad del Nuevo Edificio Judicial de Móstoles.
PROMOTOR Subdirección General de Infraestructuras Judiciales Consejería de Presidencia, Justicia y Administración Local
LUGAR C. Nueva York, nº44 , de Móstoles (Madrid)

 Dirección General de Infraestructuras Judiciales
CONSEJERÍA DE PRESIDENCIA, JUSTICIA Y ADMINISTRACIÓN LOCAL
Comunidad de Madrid
Subdirección General de Infraestructuras Judiciales



1 | 04.FONT.P2
1 : 200

| LEYENDA TUBERÍA FONTANERÍA | | |
|----------------------------|------|-----------------------|
| SIMBOLOGÍA | ABR. | DESCRIPCIÓN |
| | AF | TUBERÍA AGUA FRÍA |
| | AC | TUBERÍA AGUA CALIENTE |
| | ARI | TUBERÍA REGO |

| APARATO | DIÁMETRO CONEXIÓN |
|---------------------------------|-------------------|
| Corto de limpieza | 25 |
| Lavabo / Ducha | 25 |
| Inodoro con cisterna / Urinario | 32 |
| Fregadero / Vitrinas | 32 |
| Boca de riego 25 mm | 32 |

| LEYENDA FONTANERÍA | | |
|--------------------|------|-------------------------------|
| SIMBOLOGÍA | ABR. | DESCRIPCIÓN |
| | M | MONTANTE ALIMENTACIÓN AGUA |
| | VB | VÁLVULA DE PASO |
| | VM | VÁLVULA DE MARIPOSA |
| | V | VÁLVULA REGULADORA DE PRESIÓN |
| | C | CONTADOR |
| | M | MANÓMETRO |

| LEYENDA FONTANERÍA | | |
|--------------------|------|--|
| SIMBOLOGÍA | ABR. | DESCRIPCIÓN |
| | F | FILTRO DE AGUA |
| | E | VÁLVULA DE EQUILIBRADO |
| | T | TERMO ELÉCTRICO DE 30 LITROS |
| | A | ANQUETA CON VÁLVULAS DE RIEGO AUTOMÁTICO |

NOTA:
LAS VÁLVULAS DE CORTE SE SITUARÁN DENTRO DE LOS CUARTOS HÚMEDOS EN EL INTERIOR DE LOS FALDOS TECHOS.

MATERIALES:
ABRACABRACS
PP POLIPROPILENO PPR - RP SERIE 4 (SDR)
ES
CU COBRE DURO ESTRADO SEGÚN UNE-EN 1057

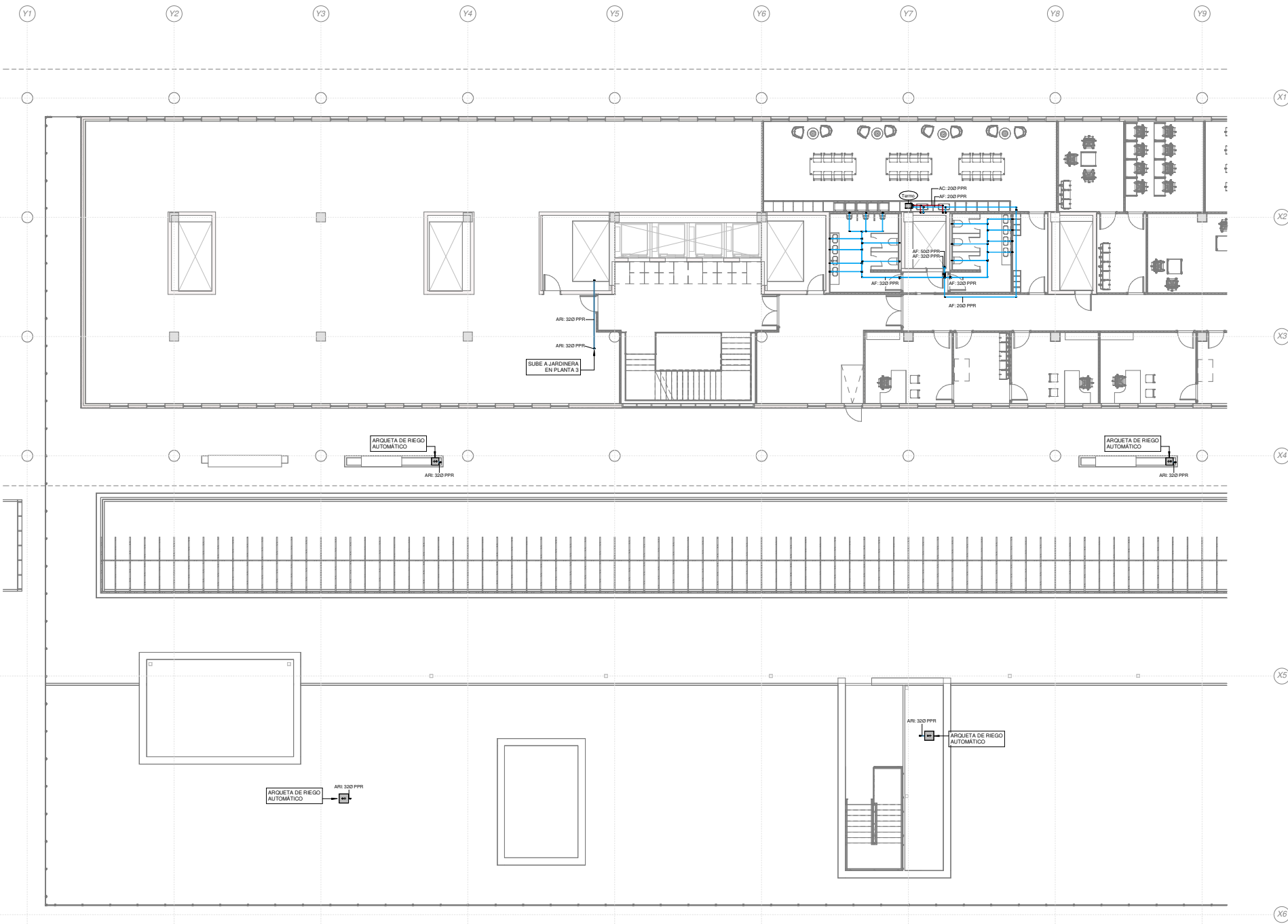
NOTA:
LAS ASCENDENTES DEBEN DISPONER EN SU BASE DE UNA VÁLVULA DE RETENCIÓN, UNA LLAVE DE CORTE PARA LAS OPERACIONES DE MANTENIMIENTO, Y DE UNA LLAVE DE PASO CON GRIFO O TAPON DE VACIADO, SITUADAS EN ZONAS DE FÁCIL ACCESO Y SEÑALADAS DE FORMA CONVIENTE. LA VÁLVULA DE RETENCIÓN SE DISPONERÁ EN PRIMER LUGAR, SEGÚN EL SENTIDO DE CIRCULACIÓN DEL AGUA.

NOTA:
SE COLOCARÁN DILATADORES EN LOS TRAMOS RECTOS SIN CONEXIONES INTERMEDIAS, CON UNA LONGITUD SUPERIOR A 25 m.

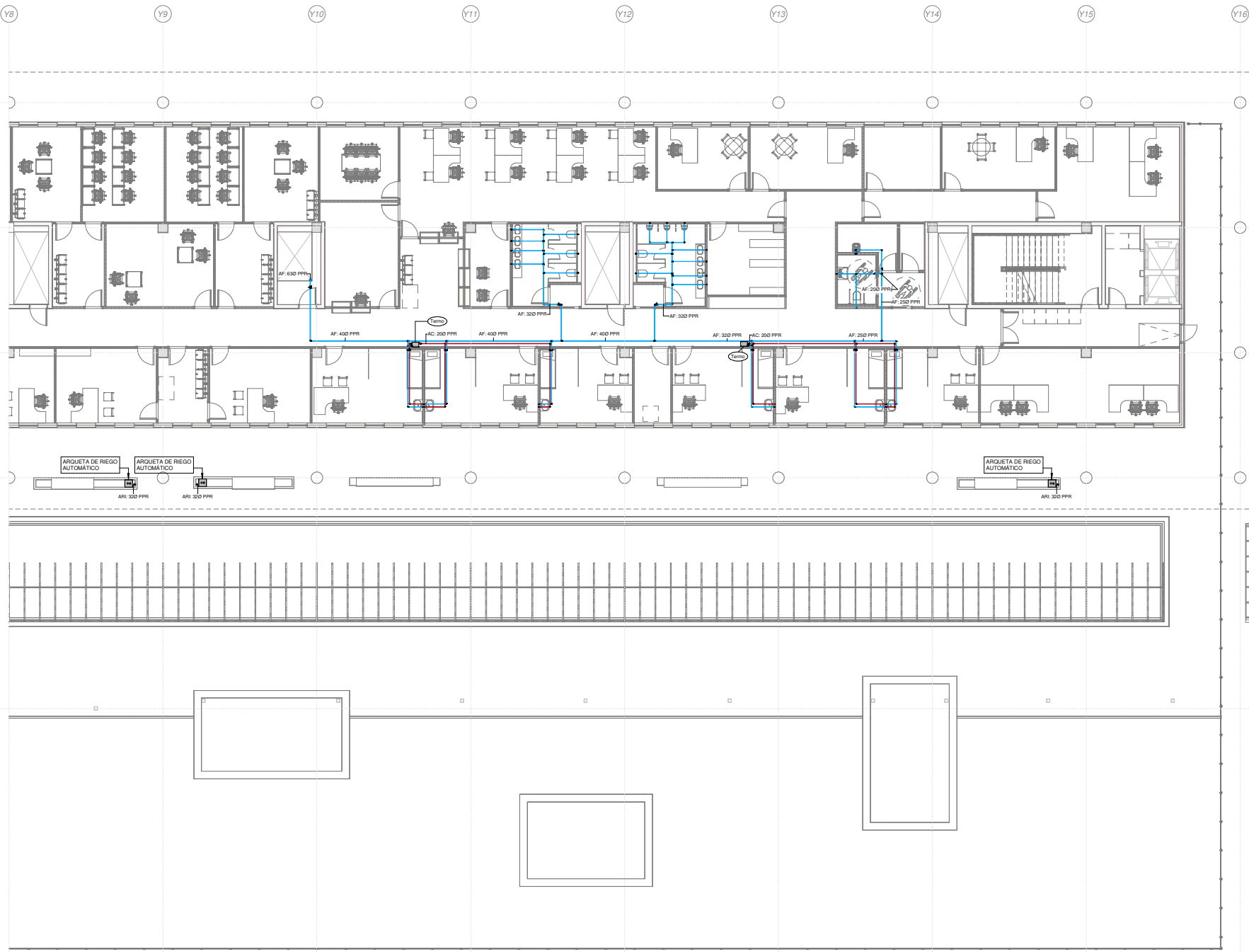
LEYENDA ETIQUETADO

TIPOLOGÍA INSTALACIÓN
DIÁMETRO
MATERIAL

| ESPESORES MÍNIMOS DE AISLAMIENTO (mm) DE TUBERÍAS Y ACCESORIOS QUE TRANSPORTAN AGUA QUE OCURREN POR EL INTERIOR Y EL EXTERIOR DE LOS EDIFICIOS (R.I.T.E.) | | |
|---|-------------------------|-------------------------|
| DIÁMETRO EXTERIOR (mm) | INTERIOR EDIFICIOS (mm) | EXTERIOR EDIFICIOS (mm) |
| D ≤ 35 mm | 30 mm | 40 mm |
| 35 < D ≤ 60 mm | 35 mm | 45 mm |
| 60 < D ≤ 90 mm | 35 mm | 45 mm |
| 90 < D ≤ 140 mm | 45 mm | 55 mm |
| 140 mm < D | 45 mm | 55 mm |



1 | 04.FONT.P2 04.1
1:100



1 | 04.FONT.P2 04.2
1 : 100

NUM.
0602_MOS_NEJ
ESCALA
A1 1 : 100
FECHA Noviembre 2023

PLANO
PLANTA 2 Parcial 2
Nº PLANO
FO04.2
REVISION

efebearquitectura
www.efebearquitectura.com

ingenieros JG

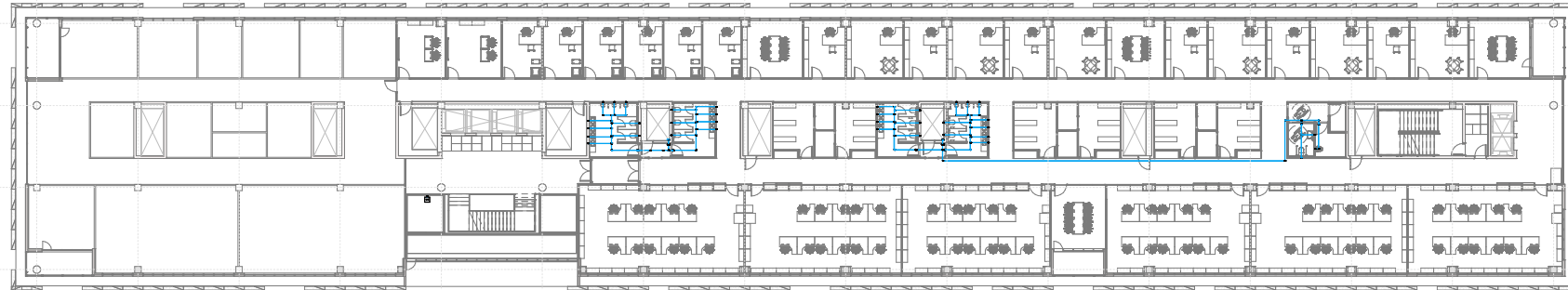
EFEBE Arquitectura
JG Ingenieros

PROYECTO Proyecto Ejecutivo y Actividad del Nuevo Edificio Judicial de Móstoles.
PROMOTOR Subdirección General de Infraestructuras Judiciales Consejería de Presidencia, Justicia y Administración Local
LUGAR C. Nueva York, nº44 , de Móstoles (Madrid)

 Dirección General de Infraestructuras Judiciales
CONSEJERÍA DE PRESIDENCIA, JUSTICIA Y ADMINISTRACIÓN LOCAL
Comunidad de Madrid
Subdirección General de Infraestructuras Judiciales

Y1 Y2 Y3 Y4 Y5 Y6 Y7 Y8 Y9 Y10 Y11 Y12 Y13 Y14 Y15 Y16

X1
X2
X3
X4
X5
X6



1 | 05.FONT.P3
1 : 200

| LEYENDA TUBERÍA FONTANERÍA | | |
|----------------------------|------|-----------------------|
| SIMBOLOGÍA | ABR. | DESCRIPCIÓN |
| | AF | TUBERÍA AGUA FRÍA |
| | AC | TUBERÍA AGUA CALIENTE |
| | ARI | TUBERÍA REGO |

| APARATO | DIÁMETRO CONEXIÓN |
|---------------------------------|-------------------|
| Corto de torsión | 25 |
| Lavabo / Ducha | 25 |
| Inodoro con cisterna / Urinario | 25 |
| Fregadero / Vitrificado | 25 |
| Boca de riego 25 mm | 32 |

| LEYENDA FONTANERÍA | | |
|--------------------|------|-------------------------------|
| SIMBOLOGÍA | ABR. | DESCRIPCIÓN |
| | M | MONTANTE ALIMENTACIÓN AGUA |
| | VB | VÁLVULA DE PASO |
| | VM | VÁLVULA DE MARIPOSA |
| | V | VÁLVULA REGULADORA DE PRESIÓN |
| | C | CONTADOR |
| | M | MANÓMETRO |

| LEYENDA FONTANERÍA | | |
|--------------------|------|---|
| SIMBOLOGÍA | ABR. | DESCRIPCIÓN |
| | F | FILTRO DE AGUA |
| | VE | VÁLVULA DE EQUILIBRADO |
| | T | TERMO ELÉCTRICO DE 30 LITROS |
| | A | ANQUETA CON VÁLVULAS DE REGO AUTOMÁTICO |

NOTA:
LAS VÁLVULAS DE CORTE SE SITUARÁN DENTRO DE LOS CUARTOS HÚMEDOS EN EL INTERIOR DE LOS FALSOS TECHOS.

MATERIALES:
PP POLIPROPILENO PPR - RP SERIE 4 (SDR)
CS COBRE DURO ESTIRADO SEGÚN UNE-EN 1057

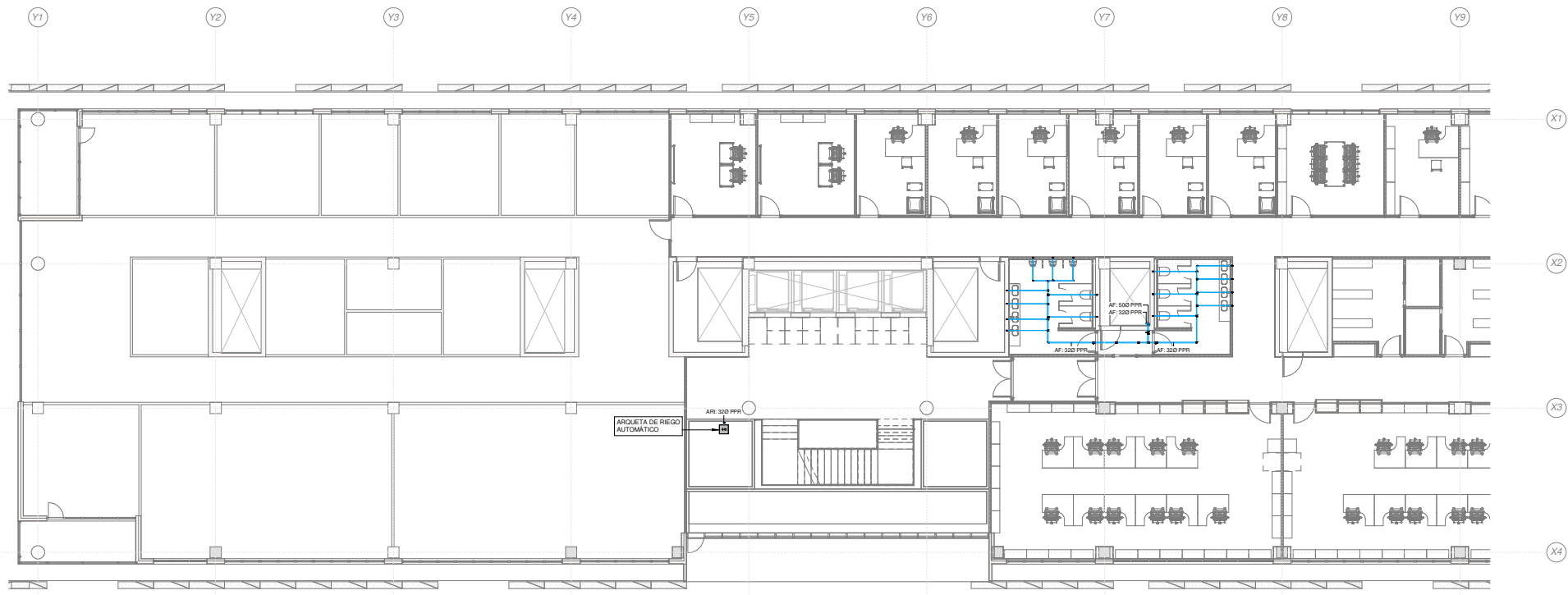
NOTA:
LAS ASCENDENTES DEBEN DISPONER EN SU BASE DE UNA VÁLVULA DE RETENCIÓN, UNA LLAVE DE CORTE PARA LAS OPERACIONES DE MANTENIMIENTO, Y DE UNA LLAVE DE PASO CON GRUPO O TAPON DE VACIADO, SITUADAS EN ZONAS DE FÁCIL ACCESO Y SEÑALADAS DE FORMA CONVIENTE. LA VÁLVULA DE RETENCIÓN SE DISPONDARÁ EN PRIMER LUGAR, SEGÚN EL SENTIDO DE CIRCULACIÓN DEL AGUA.

NOTA:
SE COLOCARÁN DILATADORES EN LOS TRAMOS RECTOS SIN CONEXIONES INTERMEDIAS, CON UNA LONGITUD SUPERIOR A 25 m.

LEYENDA ETIQUETADO

TIPOLOGÍA INSTALACIÓN
DIÁMETRO
MATERIAL

| ESPESORES MÍNIMOS DE AISLAMIENTO (mm) DE TUBERÍAS Y ACCESORIOS QUE TRANSPORTAN AGUA QUE OCURRIRÁN POR EL INTERIOR Y EL EXTERIOR DE LOS EDIFICIOS (R.I.T.E.) | | |
|---|-------------------------|-------------------------|
| DIÁMETRO EXTERIOR (mm) | INTERIOR EDIFICIOS (mm) | EXTERIOR EDIFICIOS (mm) |
| D ≤ 35 mm | 30 mm | 40 mm |
| 35 < D ≤ 60 mm | 35 mm | 45 mm |
| 60 < D ≤ 90 mm | 35 mm | 45 mm |
| 90 < D ≤ 140 mm | 45 mm | 55 mm |
| 140 mm < D | 45 mm | 55 mm |



1 | 05.FONT.P3 05.1
1 : 100

| LEYENDA TUBERÍA FONTANERÍA | | |
|--------------------------------|------|-----------------------|
| SIMBOLOGÍA | ABR. | DESCRIPCIÓN |
| | AF | TUBERÍA AGUA FRÍA |
| | AC | TUBERÍA AGUA CALIENTE |
| | ARI | TUBERÍA RIEGO |
| APARATO | | DIÁMETRO CONEXIÓN |
| Grifo de lavabo | | 25 |
| Lavatorio / Fregadero | | 25 |
| Inodoro con sistema / Urinario | | 25 |
| Regador / Ventanero | | 25 |
| Bomba de agua 25 mm | | 32 |

| LEYENDA FONTANERÍA | | |
|--------------------|------|-------------------------------|
| SIMBOLOGÍA | ABR. | DESCRIPCIÓN |
| | M | MONTANTE ALIMENTACIÓN AGUA |
| | VB | VÁLVULA DE PASO |
| | VM | VÁLVULA DE MARIPOSA |
| | V | VÁLVULA REGULADORA DE PRESIÓN |
| | C | CONTADOR |
| | M | MANÓMETRO |

| LEYENDA FONTANERÍA | | |
|--------------------|------|--|
| SIMBOLOGÍA | ABR. | DESCRIPCIÓN |
| | F | FILTRO DE AGUA |
| | E | VÁLVULA DE EQUILIBRADO |
| | T | TERMO ELÉCTRICO DE 30 LITROS |
| | A | ARQUETA CON VÁLVULAS DE RIEGO AUTOMÁTICO |

NOTA:
LAS VÁLVULAS DE CORTE SE SITUARÁN DENTRO DE LOS CUARTOS HÚMEDOS EN EL INTERIOR DE LOS FALSOS TECHOS.

MATERIALES:
ACEROS/ACEROS
PP: POLIPROPILENO PPR - RP SERIE 4 (SDPR)
CS: COBRE DURO ESTIRADO SEGÚN UNE-EN 1057

NOTA:
LAS ASCENSIONES DEBEN DISPONER EN SU BASE DE UNA VÁLVULA DE RETENCIÓN, UNA LLAVE DE CORTE PARA LAS OPERACIONES DE MANTENIMIENTO, Y DE UNA LLAVE DE PASO CON GRIFO O TAPON DE VACÍO, SITUADAS EN ZONAS DE FÁCIL ACCESO Y SEÑALADAS DE FORMA CONVENIENTE. LA VÁLVULA DE RETENCIÓN SE DISPONDRÁ EN PRIMER LUGAR, SEGÚN EL SENTIDO DE CIRCULACIÓN DEL AGUA.

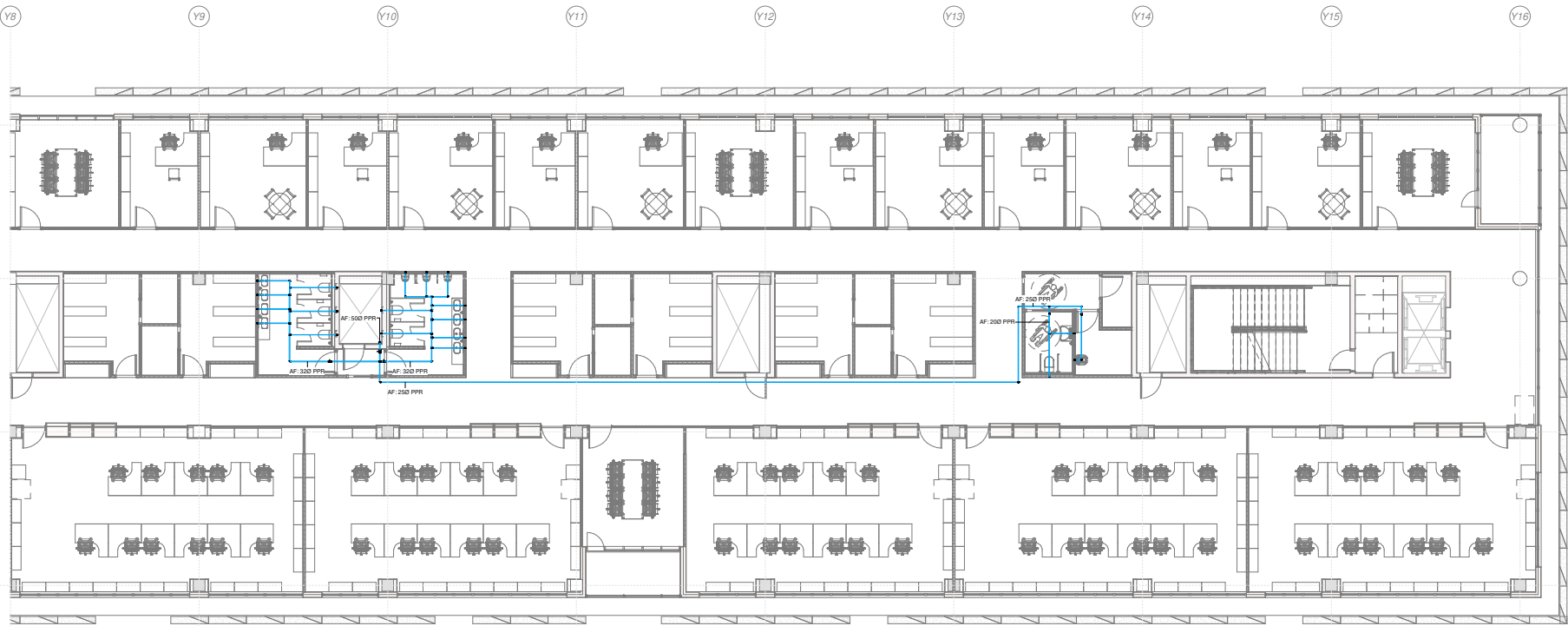
NOTA:
SE COLOCARÁN DILATADORES EN LOS TRAMOS RECTOS SIN CONEXIONES INTERMEDIAS CON UNA LONGITUD SUPERIOR A 25 m.

LEYENDA ETIQUETADO

| | |
|--|-----------------------|
| | TIPOLOGÍA INSTALACIÓN |
| | DIÁMETRO |
| | MATERIAL |

XX: D XX XX

| ESPESORES MÍNIMOS DE AISLAMIENTO (mm) DE TUBERÍAS Y ACCESORIOS QUE TRANSPORTAN ACS QUE DISCURREN POR EL INTERIOR Y EL EXTERIOR DE LOS EDIFICIOS (R.I.T.E.) | | |
|--|-------------------------|-------------------------|
| DIÁMETRO EXTERIOR (mm) | INTERIOR EDIFICIOS (mm) | EXTERIOR EDIFICIOS (mm) |
| D ≤ 35 mm | 30 mm | 40 mm |
| 35 < D ≤ 50 mm | 35 mm | 45 mm |
| 50 < D ≤ 90 mm | 35 mm | 45 mm |
| 90 < D ≤ 140 mm | 45 mm | 55 mm |
| 140 mm < D | 45 mm | 55 mm |



1 | 05.FONT.P3 05.2
1:100

| LEYENDA TUBERÍA FONTANERÍA | | |
|----------------------------|------|-----------------------|
| SÍMBOLOGÍA | ABR. | DESCRIPCIÓN |
| | AF | TUBERÍA AGUA FRÍA |
| | AC | TUBERÍA AGUA CALIENTE |
| | ARI | TUBERÍA REGO |

| APARATO | DIÁMETRO CONEXIÓN |
|---------------------------------|-------------------|
| Corto de limpieza | 25 |
| Lavabo / Ducha | 25 |
| Inodoro con cisterna / Urinario | 25 |
| Propulsor / Vertedero | 25 |
| Boca de riego 25 mm | 32 |

| LEYENDA FONTANERÍA | | |
|--------------------|------|-------------------------------|
| SÍMBOLOGÍA | ABR. | DESCRIPCIÓN |
| | M | MONTANTE ALIMENTACIÓN AGUA |
| | VB | VÁLVULA DE PASO |
| | VM | VÁLVULA DE MARIPOSA |
| | | VÁLVULA REGULADORA DE PRESIÓN |
| | | CONTADOR |
| | | MANÓMETRO |

| LEYENDA FONTANERÍA | | |
|--------------------|------|--|
| SÍMBOLOGÍA | ABR. | DESCRIPCIÓN |
| | | FILTRO DE AGUA |
| | | VÁLVULA DE EQUILIBRADO |
| | | TERMO ELÉCTRICO DE 30 LITROS |
| | | ANQUETA CON VÁLVULAS DE RIEGO AUTOMÁTICO |

NOTA:
LAS VÁLVULAS DE CORTE SE SITUARÁN DENTRO DE LOS CUARTOS HÚMEDOS EN EL INTERIOR DE LOS FALSOS TECHOS.

MATERIALES:
PP: POLIPROPILENO PPR - RP SERIE 4 (SDR)
CS: COBRE DURO ESTIRADO SEGÚN UNE-EN 1057

NOTA:
LAS ASCENDENTES DEBEN DISPONER EN SU BASE DE UNA VÁLVULA DE RETENCIÓN, UNA LLAVE DE CORTE PARA LAS OPERACIONES DE MANTENIMIENTO, Y DE UNA LLAVE DE PASO CON GRUPO O TAPON DE VACIADO, SITUADAS EN ZONAS DE FÁCIL ACCESO Y SEÑALADAS DE FORMA CONVIENTE. LA VÁLVULA DE RETENCIÓN SE DISPONERÁ EN PRIMER LUGAR, SEGÚN EL SENTIDO DE CIRCULACIÓN DEL AGUA.

NOTA:
SE COLOCARÁN DILATADORES EN LOS TOMOS RECTOS SIN CONEXIONES INTERMEDIAS, CON UNA LONGITUD SUPERIOR A 25 m.

LEYENDA ETIQUETADO

| TIPOLOGÍA INSTALACIÓN | DIÁMETRO | MATERIAL |
|-----------------------|----------|----------|
| | XX | XX-XX |

| ESPESORES MÍNIMOS DE AISLAMIENTO (mm) DE TUBERÍAS Y ACCESORIOS QUE TRANSPORTAN AGUA QUE OCURRIERAN POR EL INTERIOR Y EL EXTERIOR DE LOS EDIFICIOS (R.I.T.E.) | | |
|--|-------------------------|-------------------------|
| DIÁMETRO EXTERIOR (mm) | INTERIOR EDIFICIOS (mm) | EXTERIOR EDIFICIOS (mm) |
| D ≤ 35 mm | 30 mm | 40 mm |
| 35 < D ≤ 60 mm | 35 mm | 45 mm |
| 60 < D ≤ 90 mm | 35 mm | 45 mm |
| 90 < D ≤ 140 mm | 45 mm | 55 mm |
| 140 mm < D | 45 mm | 55 mm |

NUM.
0602_MOS_NEJ
ESCALA
A1 1:100
FECHA
Noviembre 2023

PLANO
PLANTA 3 Parcial 2
Nº PLANO
FO05.2
REVISIÓN

efebearquitectura
www.efebearquitectura.com

ingenieros JG

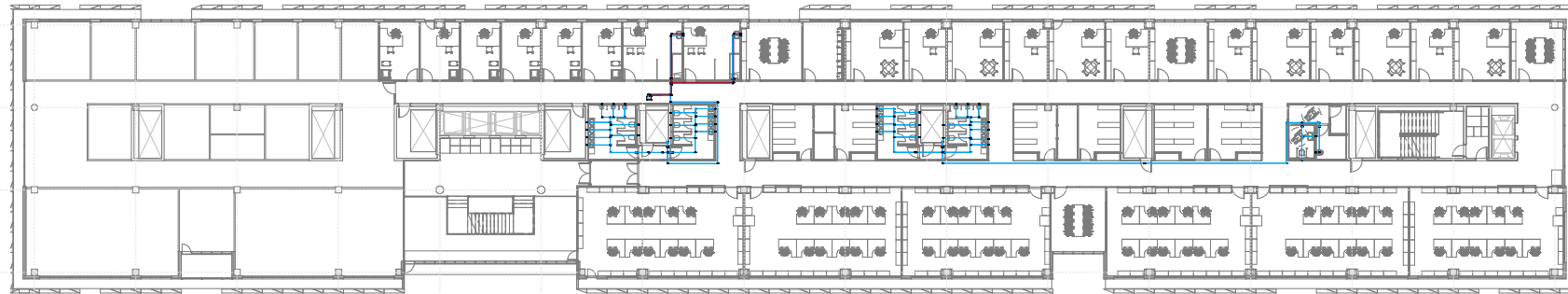
EFEBE Arquitectura
JG Ingenieros

PROYECTO
Proyecto Ejecutivo y Actividad del Nuevo Edificio Judicial de Móstoles.
PROMOTOR
Subdirección General de Infraestructuras Judiciales Consejería de Presidencia, Justicia y Administración Local
LUGAR
C. Nueva York, nº44, de Móstoles (Madrid)

Dirección General de Infraestructuras Judiciales
CONSEJERÍA DE PRESIDENCIA, JUSTICIA Y ADMINISTRACIÓN LOCAL
Comunidad de Madrid
Subdirección General de Infraestructuras Judiciales

Y1 Y2 Y3 Y4 Y5 Y6 Y7 Y8 Y9 Y10 Y11 Y12 Y13 Y14 Y15 Y16

X1
X2
X3
X4
X5
X6



1 | 06.FONT.P4
1 : 200

| LEYENDA TUBERÍA FONTANERÍA | | |
|----------------------------|------|-----------------------|
| SIMBOLOGÍA | ABR. | DESCRIPCIÓN |
| | AF | TUBERÍA AGUA FRÍA |
| | AC | TUBERÍA AGUA CALIENTE |
| | ARI | TUBERÍA REGO |

| APARATO | DIÁMETRO CONEXIÓN |
|---------------------------------|-------------------|
| Corto de limpieza | 25 |
| Lavabo / Ducho | 20 |
| Inodoro con cisterna / Urinario | 20 |
| Fregadero / Vitrados | 20 |
| Boca de riego 25 mm | 32 |

| LEYENDA FONTANERÍA | | |
|--------------------|------|-------------------------------|
| SIMBOLOGÍA | ABR. | DESCRIPCIÓN |
| | M | MONTANTE ALIMENTACIÓN AGUA |
| | VB | VÁLVULA DE PASO |
| | VM | VÁLVULA DE MARIPOSA |
| | | VÁLVULA REGULADORA DE PRESIÓN |
| | | CONTADOR |
| | | MANÓMETRO |

| LEYENDA FONTANERÍA | | |
|--------------------|------|---|
| SIMBOLOGÍA | ABR. | DESCRIPCIÓN |
| | | FILTRO DE AGUA |
| | | VÁLVULA DE EQUILIBRADO |
| | | TERMO ELÉCTRICO DE 30 LITROS |
| | | ANQUETA CON VÁLVULAS DE REGO AUTOMÁTICO |

NOTA:
LAS VÁLVULAS DE CORTE SE SITUARÁN DENTRO DE LOS CUARTOS HÚMEDOS EN EL INTERIOR DE LOS FALSOS TECHOS.

MATERIALES:
PP POLIPROPILENO PPR - RP SERIE 4 (SDR)
CS
CU COBRE DURO ESTRADO SEGÚN UNE-EN 1057

NOTA:
LAS ASCENSIONES DEBEN DISPONER EN SU BASE DE UNA VÁLVULA DE RETENCIÓN, UNA LLAVE DE CORTE PARA LAS OPERACIONES DE MANTENIMIENTO, Y DE UNA LLAVE DE PASO CON GRUPO O TAPON DE VACIADO, SITUADAS EN ZONAS DE FÁCIL ACCESO Y SEÑALADAS DE FORMA CONVENIENTE. LA VÁLVULA DE RETENCIÓN SE DISPONERÁ EN PRIMER LUGAR, SEGÚN EL SENTIDO DE CIRCULACIÓN DEL AGUA.

NOTA:
SE COLOCARÁN DILATADORES EN LOS TOMOS RECTOS SIN CONEXIONES INTERMEDIAS, CON UNA LONGITUD SUPERIOR A 25 m.

LEYENDA ETIQUETADO

| | |
|--|-----------------------|
| | TIPOLOGÍA INSTALACIÓN |
| | DIÁMETRO |
| | MATERIAL |

| ESPESORES MÍNIMOS DE AISLAMIENTO (mm) DE TUBERÍAS Y ACCESORIOS QUE TRANSPORTAN AGUA QUE OCURRIRÁN POR EL INTERIOR Y EL EXTERIOR DE LOS EDIFICIOS (R.I.T.E.) | | |
|---|-------------------------|-------------------------|
| DIÁMETRO EXTERIOR (mm) | INTERIOR EDIFICIOS (mm) | EXTERIOR EDIFICIOS (mm) |
| D ≤ 35 mm | 30 mm | 40 mm |
| 35 < D ≤ 60 mm | 35 mm | 45 mm |
| 60 < D ≤ 90 mm | 35 mm | 45 mm |
| 90 < D ≤ 140 mm | 45 mm | 55 mm |
| 140 mm < D | 45 mm | 55 mm |

1 | 06.FONT.P4 06.1
1:100

| LEYENDA TUBERÍA FONTANERÍA | | |
|----------------------------|------|-----------------------|
| SIMBOLOGÍA | ABR. | DESCRIPCIÓN |
| | AF | TUBERÍA AGUA FRÍA |
| | AC | TUBERÍA AGUA CALIENTE |
| | ARI | TUBERÍA RIEGO |
| | | |
| APARATO | | DIÁMETRO CONEXIÓN |
| | | 25 |
| | | 25 |
| | | 25 |
| | | 15 |
| | | 12 |
| | | 12 |

| LEYENDA FONTANERÍA | | |
|--------------------|------|-------------------------------|
| SIMBOLOGÍA | ABR. | DESCRIPCIÓN |
| | M | MONTANTE ALIMENTACIÓN AGUA |
| | VB | VÁLVULA DE PASO |
| | VM | VÁLVULA DE MARIPOSA |
| | | VÁLVULA REGULADORA DE PRESIÓN |
| | | CONTADOR |
| | | MANÓMETRO |

| LEYENDA FONTANERÍA | | |
|--------------------|------|--|
| SIMBOLOGÍA | ABR. | DESCRIPCIÓN |
| | | FILTRO DE AGUA |
| | | VÁLVULA DE EQUILIBRADO |
| | | TERMO ELÉCTRICO DE 30 LITROS |
| | | ARQUETA CON VÁLVULAS DE RIEGO AUTOMÁTICO |

NOTA:
LAS VÁLVULAS DE CORTE SE SITUARÁN DENTRO DE LOS CUARTOS HÚMEDOS EN EL INTERIOR DE LOS FALSOS TECHOS.

MATERIALES:
APARATOS:
PP: POLIPROPILENO PPR - RP SERIE 4 (SPPR)
CC: COBRE DURO ESTIRADO SEGÚN UNE-EN 1057

NOTA:
LAS ASCENDENTES DEBEN DISPONER EN SU BASE DE UNA VÁLVULA DE RETENCIÓN, UNA LLAVE DE CORTE PARA LAS OPERACIONES DE MANTENIMIENTO, Y DE UNA LLAVE DE PASO CON ORIFIO O TAPON DE VACUADO, SITUADOS EN ZONAS DE FÁCIL ACCESO Y SEÑALADAS DE FORMA CONVENIENTE. LA VÁLVULA DE RETENCIÓN SE DISPONERÁ EN PRIMER LUGAR, SEGÚN EL SENTIDO DE CIRCULACIÓN DEL AGUA.

NOTA:
SE COLOCARÁN DILATADORES EN LOS TRAMOS RECTOS SIN CONEXIONES INTERMEDIAS CON UNA LONGITUD SUPERIOR A 25 m.

LEYENDA ETIQUETADO

XX-Ø XX XX XX

TIPOLOGÍA INSTALACIÓN
DIÁMETRO
MATERIAL

| ESPESORES MÍNIMOS DE AISLAMIENTO (mm) DE TUBERÍAS Y ACCESORIOS QUE TRANSPORTAN AGS QUE DISCURREN POR EL INTERIOR Y EL EXTERIOR DE LOS EDIFICIOS (P.I.T.E.) | | |
|--|-------------------------|-------------------------|
| DIÁMETRO EXTERIOR (mm) | INTERIOR EDIFICIOS (mm) | EXTERIOR EDIFICIOS (mm) |
| D ≤ 35 mm | 30 mm | 40 mm |
| 35 < D ≤ 60 mm | 35 mm | 45 mm |
| 60 < D ≤ 90 mm | 35 mm | 45 mm |
| 90 < D ≤ 140 mm | 45 mm | 55 mm |
| 140 mm < D | 45 mm | 55 mm |

NUM.
0602_MOS_NEJ

ESCALA
A1 1:100

FECHA
Noviembre 2023

PLANO
PLANTA 4 Parcial 1

Nº PLANO
FO06.1

REVISION

efebearquitectura
www.loarquitectura.com

ingenieros JG

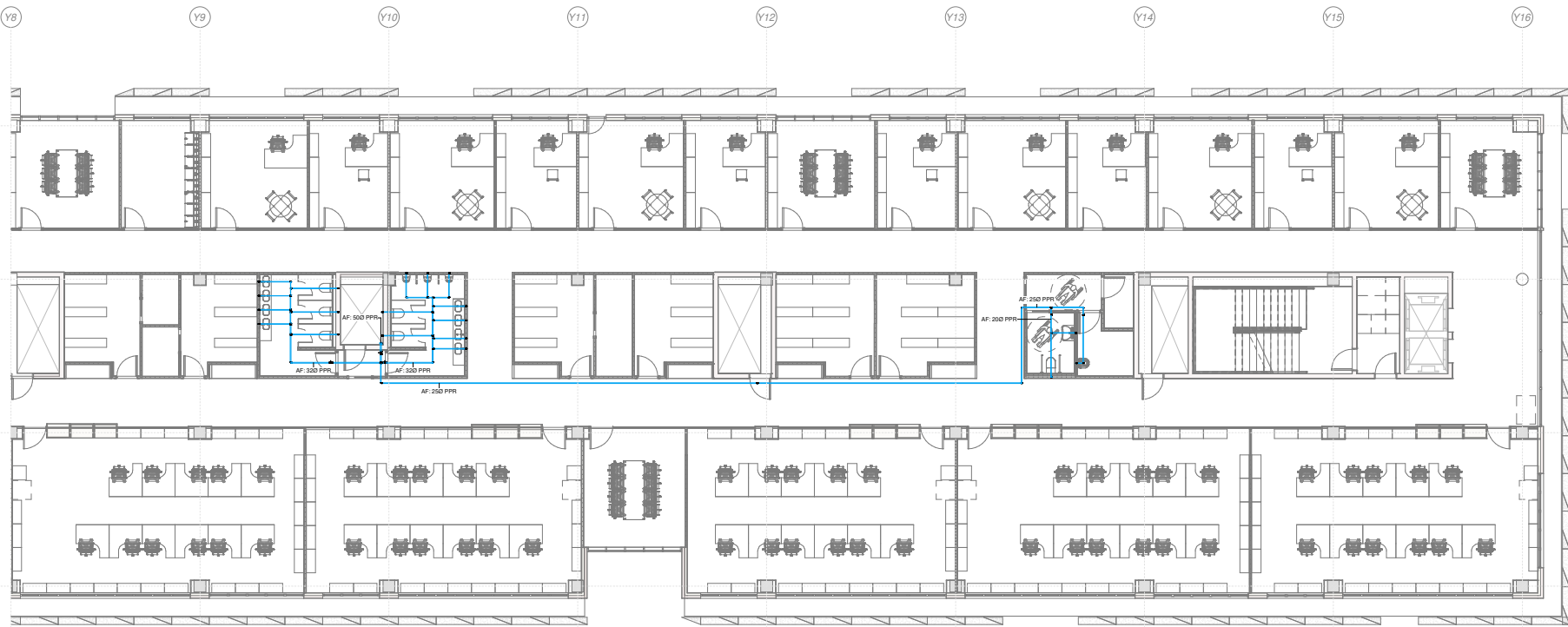
EFEBE Arquitectura
JG Ingenieros

PROYECTO
Proyecto Ejecutivo y Actividad del Nuevo Edificio Judicial de Móstoles.

PROMOTOR
Subdirección General de Infraestructuras Judiciales Consejería de Presidencia, Justicia y Administración Local

LUGAR
C. Nueva York, nº44 , de Móstoles (Madrid)

Dirección General de Infraestructuras Judiciales
CONSEJERÍA DE PRESIDENCIA, JUSTICIA Y ADMINISTRACIÓN LOCAL
Comunidad de Madrid
Subdirección General de Infraestructuras Judiciales



1 | 06.FONT.P4 06.2
1:100

| LEYENDA TUBERÍA FONTANERÍA | |
|----------------------------|-----------------------|
| SÍMBOLOGÍA | DESCRIPCIÓN |
| AF | TUBERÍA AGUA FRÍA |
| AC | TUBERÍA AGUA CALIENTE |
| ARI | TUBERÍA REGO |

| APARATO | DIÁMETRO CONEXIÓN |
|---------------------------------|-------------------|
| Corto de torsión | 25 |
| Lavabo / Ducha | 25 |
| Inodoro con cisterna / Urinario | 25 |
| Fregadero / Vasocon | 25 |
| Boca de riego 25 mm | 32 |

| LEYENDA FONTANERÍA | |
|--------------------|-------------------------------|
| SÍMBOLOGÍA | DESCRIPCIÓN |
| M | MONTANTE ALIMENTACIÓN AGUA |
| VB | VÁLVULA DE PASO |
| VM | VÁLVULA DE MARIPOSA |
| | VÁLVULA REGULADORA DE PRESIÓN |
| C | CONTADOR |
| MN | MANÓMETRO |

| LEYENDA FONTANERÍA | |
|--------------------|--|
| SÍMBOLOGÍA | DESCRIPCIÓN |
| F | FILTRO DE AGUA |
| VE | VÁLVULA DE EQUILIBRADO |
| TE | TERMO ELÉCTRICO DE 30 LITROS |
| AV | ANQUETA CON VÁLVULAS DE RIEGO AUTOMÁTICO |

NOTA:
LAS VÁLVULAS DE CORTE SE SITUARÁN DENTRO DE LOS CUARTOS HÚMEDOS EN EL INTERIOR DE LOS FALSOS TECHOS.

MATERIALES:
PPR POLIPROPILENO PPR - RP SERIE 4 (SDR8)
CS
CU COBRE DURO ESTIRADO SEGÚN UNE-EN 1057

NOTA:
LAS ASCENDENTES DEBEN DISPONER EN SU BASE DE UNA VÁLVULA DE RETENCIÓN, UNA LLAVE DE CORTE PARA LAS OPERACIONES DE MANTENIMIENTO Y DE UNA LLAVE DE PASO CON GRIFO O TAPON DE VACIADO, SITUADAS EN ZONAS DE FÁCIL ACCESO Y SEÑALADAS DE FORMA CONVIENTE. LA VÁLVULA DE RETENCIÓN SE DISPOÑERÁ EN PRIMER LUGAR, SEGÚN EL SENTIDO DE CIRCULACIÓN DEL AGUA.

NOTA:
SE COLOCARÁN DILATADORES EN LOS TOMOS RECTOS SIN CONEXIONES INTERMEDIAS, CON UNA LONGITUD SUPERIOR A 25 m.

LEYENDA ETIQUETADO

TIPOLOGÍA INSTALACIÓN
DIÁMETRO
MATERIAL

| ESPESORES MÍNIMOS DE AISLAMIENTO (mm) DE TUBERÍAS Y ACCESORIOS QUE TRANSPORTAN AGUA QUE OCURREN POR EL INTERIOR Y EL EXTERIOR DE LOS EDIFICIOS (R.I.T.E.) | | |
|---|-------------------------|-------------------------|
| DIÁMETRO EXTERIOR (mm) | INTERIOR EDIFICIOS (mm) | EXTERIOR EDIFICIOS (mm) |
| D ≤ 35 mm | 30 mm | 40 mm |
| 35 < D ≤ 60 mm | 35 mm | 45 mm |
| 60 < D ≤ 90 mm | 35 mm | 45 mm |
| 90 < D ≤ 140 mm | 45 mm | 55 mm |
| 140 mm < D | 45 mm | 55 mm |

Y1 Y2 Y3 Y4 Y5 Y6 Y7 Y8 Y9 Y10 Y11 Y12 Y13 Y14 Y15 Y16

X1

X2

X3

X4

X5

X6

1 | 07.FONT.P5
1 : 200

| LEYENDA TUBERÍA FONTANERÍA | | |
|----------------------------|------|-----------------------|
| SIMBOLOGÍA | ABR. | DESCRIPCIÓN |
| | AF | TUBERÍA AGUA FRÍA |
| | AC | TUBERÍA AGUA CALIENTE |
| | ARI | TUBERÍA REGO |

| APARATO | DIÁMETRO CONEXIÓN |
|---------------------------------|-------------------|
| Corto de torsión | 25 |
| Lavabo / Ducha | 25 |
| Inodoro con cisterna / Urinario | 25 |
| Fregadero / Vitrinos | 25 |
| Boca de riego 25 mm | 32 |

| LEYENDA FONTANERÍA | | |
|--------------------|------|-------------------------------|
| SIMBOLOGÍA | ABR. | DESCRIPCIÓN |
| | M | MONTANTE ALIMENTACIÓN AGUA |
| | VB | VÁLVULA DE PASO |
| | VM | VÁLVULA DE MARIPOSA |
| | | VÁLVULA REGULADORA DE PRESIÓN |
| | | CONTADOR |
| | | MANÓMETRO |

| LEYENDA FONTANERÍA | | |
|--------------------|------|--|
| SIMBOLOGÍA | ABR. | DESCRIPCIÓN |
| | | FILTRO DE AGUA |
| | | VÁLVULA DE EQUILIBRADO |
| | | TERMO ELÉCTRICO DE 30 LITROS |
| | | ANQUETA CON VÁLVULAS DE RIEGO AUTOMÁTICO |

NOTA:
LAS VÁLVULAS DE CORTE SE SITUARÁN DENTRO DE LOS CUARTOS HÚMEDOS EN EL INTERIOR DE LOS FALDOS TECHOS.

MATERIALES:
PP POLIPROPILENO PPR - RP SERIE 4 (SDR)
CS CU: COBRE DURO ESTIRADO SEGÚN UNE-EN 1057

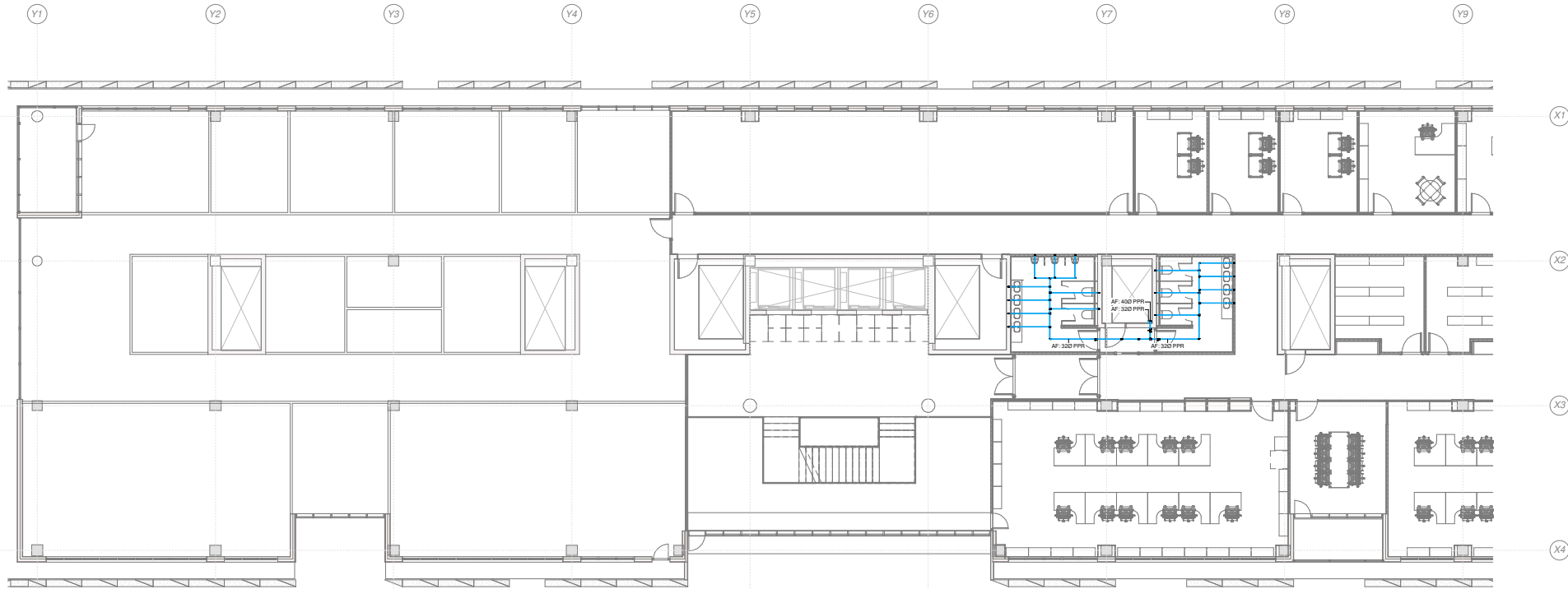
NOTA:
LAS ASCENDENTES DEBEN DISPONER EN SU BASE DE UNA VÁLVULA DE RETENCIÓN, UNA LLAVE DE CORTE PARA LAS OPERACIONES DE MANTENIMIENTO, Y DE UNA LLAVE DE PASO CON GRIFO O TAPON DE VACIADO, SITUADAS EN ZONAS DE FÁCIL ACCESO Y SEÑALADAS DE FORMA CONVIENTE. LA VÁLVULA DE RETENCIÓN SE DISPONERÁ EN PRIMER LUGAR, SEGÚN EL SENTIDO DE CIRCULACIÓN DEL AGUA.

NOTA:
SE COLOCARÁN DILATADORES EN LOS TRAMOS RECTOS SIN CONEXIONES INTERMEDIAS, CON UNA LONGITUD SUPERIOR A 25 m.

LEYENDA ETIQUETADO

TIPOLOGÍA INSTALACIÓN
DIÁMETRO
MATERIAL

| ESPESORES MÍNIMOS DE AISLAMIENTO (mm) DE TUBERÍAS Y ACCESORIOS QUE TRANSPORTAN AGUA QUE OCURRIRÁN POR EL INTERIOR Y EL EXTERIOR DE LOS EDIFICIOS (R.I.T.E.) | | |
|---|-------------------------|-------------------------|
| DIÁMETRO EXTERIOR (mm) | INTERIOR EDIFICIOS (mm) | EXTERIOR EDIFICIOS (mm) |
| D ≤ 35 mm | 30 mm | 40 mm |
| 35 < D ≤ 60 mm | 35 mm | 45 mm |
| 60 < D ≤ 90 mm | 35 mm | 45 mm |
| 90 < D ≤ 140 mm | 45 mm | 55 mm |
| 140 mm < D | 45 mm | 55 mm |



07.FONT.P5 07.1
1 : 100

| LEYENDA TUBERÍA FONTANERÍA | | |
|--------------------------------|------|-----------------------|
| SÍMBOLOGÍA | ABR. | DESCRIPCIÓN |
| | AF | TUBERÍA AGUA FRÍA |
| | AC | TUBERÍA AGUA CALIENTE |
| | ARI | TUBERÍA RIEGO |
| APARATO | | DIÁMETRO CONEXIÓN |
| Grifo de Impresión | | 25 |
| Lavatorio / Fregadero | | 20 |
| Inodoro con sistema / Urinario | | 20 |
| Regador / Ventanero | | 20 |
| Bomba de agua 25 mm | | 32 |

| LEYENDA FONTANERÍA | | |
|--------------------|------|-------------------------------|
| SÍMBOLOGÍA | ABR. | DESCRIPCIÓN |
| | M | MONTANTE ALIMENTACIÓN AGUA |
| | VB | VÁLVULA DE PASO |
| | VM | VÁLVULA DE MARIPOSA |
| | V | VÁLVULA REGULADORA DE PRESIÓN |
| | C | CONTADOR |
| | M | MANÓMETRO |

| LEYENDA FONTANERÍA | | |
|--------------------|------|--|
| SÍMBOLOGÍA | ABR. | DESCRIPCIÓN |
| | F | FILTRO DE AGUA |
| | E | VÁLVULA DE EQUILIBRADO |
| | T | TERMO ELÉCTRICO DE 30 LITROS |
| | A | ARQUETA CON VÁLVULAS DE RIEGO AUTOMÁTICO |

NOTA:
LAS VÁLVULAS DE CORTE SE SITUARÁN DENTRO DE LOS CUARTOS HÚMEDOS EN EL INTERIOR DE LOS FALSOS TECHOS.

MATERIALES:
ACEROS/ACEROS
PP: POLIPROPILENO PPR - RP SERIE 4 (SDPR)
CS
CS: COBRE DURO ESTRADO SEGÚN UNE-EN 1057

NOTA:
LAS ASCENSIONES DEBEN DISPONER EN SU BASE DE UNA VÁLVULA DE RETENCIÓN, UNA LLAVE DE CORTE PARA LAS OPERACIONES DE MANTENIMIENTO, Y DE UNA LLAVE DE PASO CON GRIFO O TAPON DE VACÍO, SITUADAS EN ZONAS DE FÁCIL ACCESO Y SEÑALADAS DE FORMA CONVENIENTE. LA VÁLVULA DE RETENCIÓN SE DISPONDRÁ EN PRIMER LUGAR, SEGÚN EL SENTIDO DE CIRCULACIÓN DEL AGUA.

NOTA:
SE COLOCARÁN DILATADORES EN LOS TRAMOS RECTOS SIN CONEXIONES INTERMEDIAS CON UNA LONGITUD SUPERIOR A 25 m.

LEYENDA ETIQUETADO

TIPOLOGÍA INSTALACIÓN
DIÁMETRO
MATERIAL

XX: Ø XX XX

| ESPESORES MÍNIMOS DE AISLAMIENTO (mm) DE TUBERÍAS Y ACCESORIOS QUE TRANSPORTAN ACS QUE DISCURREN POR EL INTERIOR Y EL EXTERIOR DE LOS EDIFICIOS (R.I.T.E.) | | |
|--|-------------------------|-------------------------|
| DIÁMETRO EXTERIOR (mm) | INTERIOR EDIFICIOS (mm) | EXTERIOR EDIFICIOS (mm) |
| D ≤ 35 mm | 30 mm | 40 mm |
| 35 < D ≤ 60 mm | 35 mm | 45 mm |
| 60 < D ≤ 90 mm | 35 mm | 45 mm |
| 90 < D ≤ 140 mm | 45 mm | 55 mm |
| 140 mm < D | 45 mm | 55 mm |

NUM.
0602_MOS_NEJ
ESCALA
A1 1 : 100
FECHA
Noviembre 2023

PLANO
PLANTA 5 Parcial 1
Nº PLANO
FO07.1

REVISION

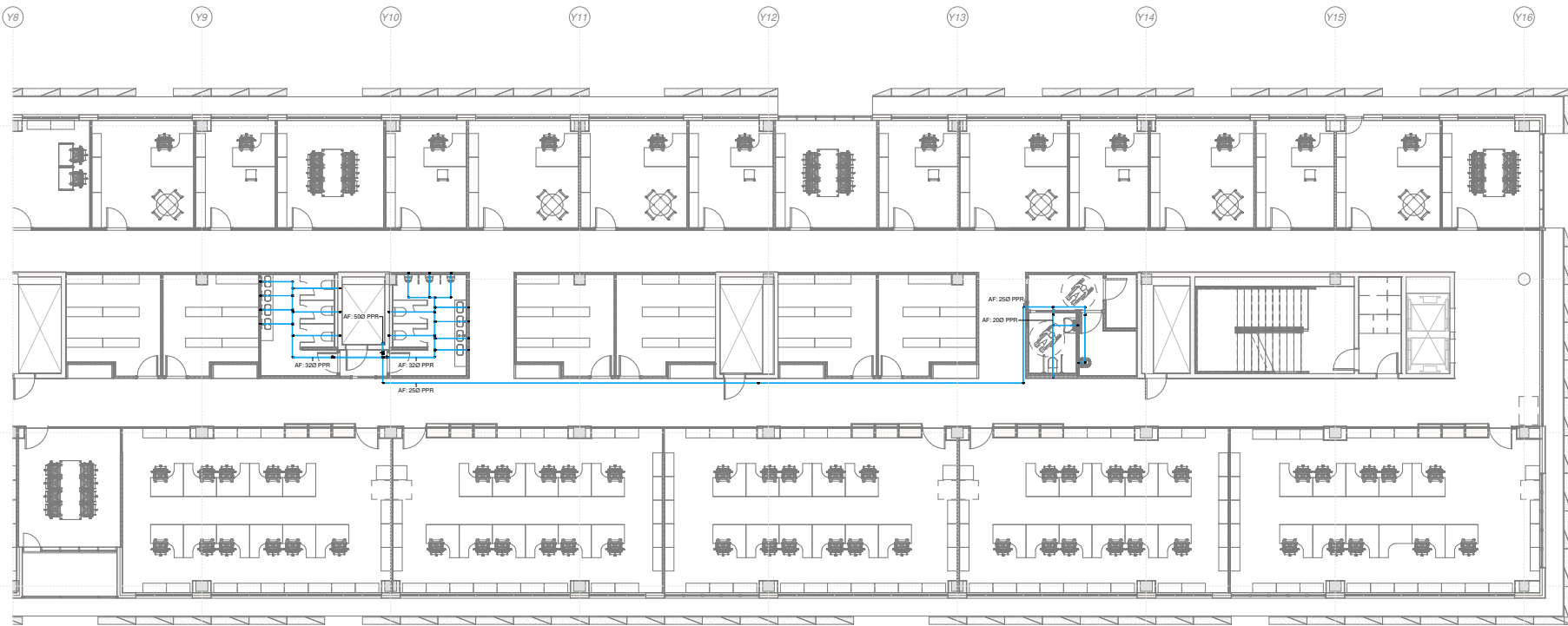
efebearquitectura
www.foarquitectura.com

ingenieros JG

EFEBE Arquitectura
JG Ingenieros

PROYECTO
Proyecto Ejecutivo y Actividad del Nuevo Edificio Judicial de Móstoles.
PROMOTOR
Subdirección General de Infraestructuras Judiciales Consejería de Presidencia, Justicia y Administración Local
LUGAR
C. Nueva York, nº44 , de Móstoles (Madrid)

Dirección General de Infraestructuras Judiciales
CONSEJERÍA DE PRESIDENCIA, JUSTICIA Y ADMINISTRACIÓN LOCAL
Comunidad de Madrid
Subdirección General de Infraestructuras Judiciales



1 | 07.FONT.P5 07.2
1 : 100

| LEYENDA TUBERÍA FONTANERÍA | |
|----------------------------|-----------------------|
| SIMBOLOGÍA | DESCRIPCIÓN |
| AF | TUBERÍA AGUA FRÍA |
| AC | TUBERÍA AGUA CALIENTE |
| AR | TUBERÍA REGO |

| APARATO | DIÁMETRO CONEXIÓN |
|---------------------------------|-------------------|
| Corto de torpeza | 25 |
| Lavabo / Ducha | 25 |
| Inodoro con cisterna / Urinario | 25 |
| Fregadero / Vitrinas | 25 |
| Boca de riego 25 mm | 32 |

| LEYENDA FONTANERÍA | |
|--------------------|-------------------------------|
| SIMBOLOGÍA | DESCRIPCIÓN |
| M | MONTANTE ALIMENTACIÓN AGUA |
| V | VÁLVULA DE PASO |
| VM | VÁLVULA DE MARIPOSA |
| | VÁLVULA REGULADORA DE PRESIÓN |
| C | CONTADOR |
| M | MANÓMETRO |

| LEYENDA FONTANERÍA | |
|--------------------|--|
| SIMBOLOGÍA | DESCRIPCIÓN |
| F | FILTRO DE AGUA |
| E | VÁLVULA DE EQUILIBRADO |
| T | TERMO ELÉCTRICO DE 30 LITROS |
| A | ANQUETA CON VÁLVULAS DE RIEGO AUTOMÁTICO |

NOTA:
LAS VÁLVULAS DE CORTE SE SITUARÁN DENTRO DE LOS CUARTOS HÚMEDOS EN EL INTERIOR DE LOS FALSOS TECHOS.

MATERIALES:
PP POLIPROPILENO PPR - RP SERIE 4 (SDR)
CS COBRE DURO ESTIRADO SEGÚN UNE-EN 1057

NOTA:
LAS ASCENDENTES DEBEN DISPONER EN SU BASE DE UNA VÁLVULA DE RETENCIÓN, UNA LLAVE DE CORTE PARA LAS OPERACIONES DE MANTENIMIENTO, Y DE UNA LLAVE DE PASO CON GRUPO O TAPON DE VACIADO, SITUADAS EN ZONAS DE FÁCIL ACCESO Y SEÑALADAS DE FORMA CONVIENTE. LA VÁLVULA DE RETENCIÓN SE DISPONERÁ EN PRIMER LUGAR, SEGÚN EL SENTIDO DE CIRCULACIÓN DEL AGUA.

NOTA:
SE COLOCARÁN OLIVADORES EN LOS TOMOS RECTOS SIN CONEXIONES INTERMEDIAS, CON UNA LONGITUD SUPERIOR A 25 m.

LEYENDA ETIQUETADO

TIPOLOGÍA INSTALACIÓN
DIÁMETRO
MATERIAL

| ESPESORES MÍNIMOS DE AISLAMIENTO (mm) DE TUBERÍAS Y ACCESORIOS QUE TRANSPORTAN AGUA QUE OCURREN POR EL INTERIOR Y EL EXTERIOR DE LOS EDIFICIOS (R.I.T.E.) | | |
|---|-------------------------|-------------------------|
| DIÁMETRO EXTERIOR (mm) | INTERIOR EDIFICIOS (mm) | EXTERIOR EDIFICIOS (mm) |
| D ≤ 35 mm | 30 mm | 40 mm |
| 35 < D ≤ 60 mm | 35 mm | 45 mm |
| 60 < D ≤ 90 mm | 35 mm | 45 mm |
| 90 < D ≤ 140 mm | 45 mm | 55 mm |
| 140 mm < D | 45 mm | 55 mm |

NUM.
0602_MOS_NEJ
ESCALA
A1 1 : 100
FECHA
Noviembre 2023

PLANO
PLANTA 5 Parcial 2
Nº PLANO
FO07.2
REVISIÓN

efebearquitectura
www.efebearquitectura.com

ingenieros JG

EFEBE Arquitectura
JG Ingenieros

PROYECTO
Proyecto Ejecutivo y Actividad del Nuevo Edificio Judicial de Móstoles.
PROMOTOR
Subdirección General de Infraestructuras Judiciales Consejería de Presidencia, Justicia y Administración Local
LUGAR
C. Nueva York, nº44 , de Móstoles (Madrid)

Dirección General de Infraestructuras Judiciales
CONSEJERÍA DE PRESIDENCIA, JUSTICIA Y ADMINISTRACIÓN LOCAL
Comunidad de Madrid
Subdirección General de Infraestructuras Judiciales

Y1 Y2 Y3 Y4 Y5 Y6 Y7 Y8 Y9 Y10 Y11 Y12 Y13 Y14 Y15 Y16

X1

X2

X3

X4

X5

X6

1 | 08.FONT.P6
1 : 200

| LEYENDA TUBERÍA FONTANERÍA | | |
|----------------------------|------|-----------------------|
| SIMBOLOGÍA | ABR. | DESCRIPCIÓN |
| | AF | TUBERÍA AGUA FRÍA |
| | AC | TUBERÍA AGUA CALIENTE |
| | ARI | TUBERÍA REGO |

| APARATO | DIÁMETRO CONEXIÓN |
|---------------------------------|-------------------|
| Corto de torsión | 25 |
| Lavabo / Ducha | 25 |
| Inodoro con cisterna / Urinario | 25 |
| Fregadero / Vitrinos | 25 |
| Boca de riego 25 mm | 32 |

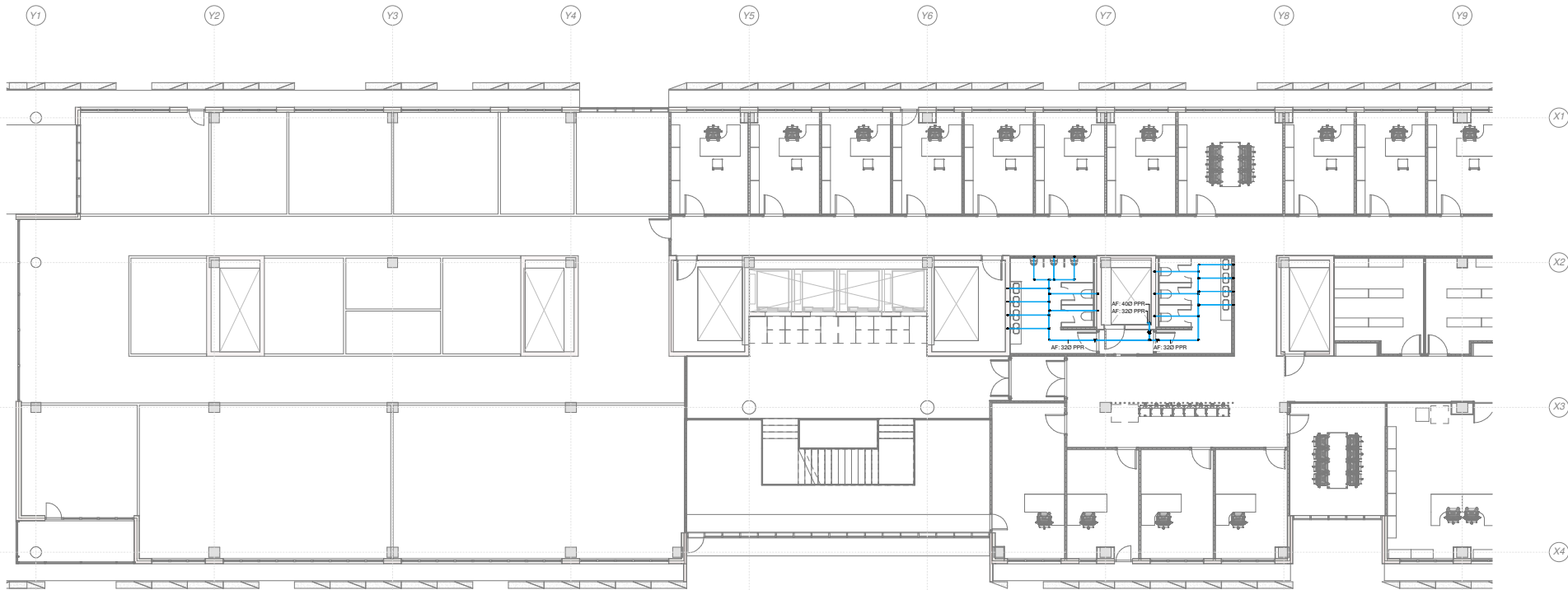
| LEYENDA FONTANERÍA | | |
|--------------------|------|-------------------------------|
| SIMBOLOGÍA | ABR. | DESCRIPCIÓN |
| | M | MONTANTE ALIMENTACIÓN AGUA |
| | VB | VÁLVULA DE PASO |
| | VM | VÁLVULA DE MARIPOSA |
| | | VÁLVULA REGULADORA DE PRESIÓN |
| | | CONTADOR |
| | | MANÓMETRO |

| LEYENDA FONTANERÍA | | |
|--------------------|------|--|
| SIMBOLOGÍA | ABR. | DESCRIPCIÓN |
| | | FILTRO DE AGUA |
| | | VÁLVULA DE EQUILIBRADO |
| | | TERMO ELÉCTRICO DE 30 LITROS |
| | | ANQUETA CON VÁLVULAS DE RIEGO AUTOMÁTICO |

| | |
|--|--|
| NOTA: LAS VÁLVULAS DE CORTE SE SITUARÁN DENTRO DE LOS CUARTOS HÚMEDOS EN EL INTERIOR DE LOS FALSOS TECHOS. | |
| MATERIALES: ABRACABRAS PP POLIPROPILENO PPR - RP SERIE 4 (SDR) ES CU COBRE DURO ESTRADO SEGÚN UNE-EN 1057 | |
| NOTA: LAS ASCENSORES DEBEN DISPONER EN SU BASE DE UNA VÁLVULA DE RETENCIÓN, UNA LLAVE DE CORTE PARA LAS OPERACIONES DE MANTENIMIENTO, Y DE UNA LLAVE DE PASO CON GRIFO O TAPON DE VACIADO, SITUADAS EN ZONAS DE FÁCIL ACCESO Y SEÑALADAS DE FORMA CONVIENTE. LA VÁLVULA DE RETENCIÓN SE DISPODRÁ EN PRIMER LUGAR, SEGÚN EL SENTIDO DE CIRCULACIÓN DEL AGUA. | |

| | |
|---|-----------------------|
| NOTA: SE COLOCARÁN DILATADORES EN LOS TOMOS RECTOS SIN CONEXIONES INTERMEDIAS, CON UNA LONGITUD SUPERIOR A 25 m. | |
| LEYENDA ETIQUETADO | |
| | TIPOLOGÍA INSTALACIÓN |
| | DIÁMETRO |
| | MATERIAL |

| ESPESES MÍNIMOS DE AISLAMIENTO (mm) DE TUBERÍAS Y ACCESORIOS QUE TRANSPORTAN AGUA QUE OCURRIAN POR EL INTERIOR Y EL EXTERIOR DE LOS EDIFICIOS (R.I.T.E.) | | |
|--|-------------------------|-------------------------|
| DIÁMETRO EXTERIOR (mm) | INTERIOR EDIFICIOS (mm) | EXTERIOR EDIFICIOS (mm) |
| D ≤ 35 mm | 30 mm | 40 mm |
| 35 < D ≤ 60 mm | 35 mm | 45 mm |
| 60 < D ≤ 90 mm | 35 mm | 45 mm |
| 90 < D ≤ 140 mm | 45 mm | 55 mm |
| 140 mm < D | 45 mm | 55 mm |



1 | 08.FONT.P6 08.1
1 : 100

| LEYENDA TUBERÍA FONTANERÍA | | |
|---------------------------------|------|-----------------------|
| SIMBOLOGÍA | ABR. | DESCRIPCIÓN |
| | AF | TUBERÍA AGUA FRÍA |
| | AC | TUBERÍA AGUA CALIENTE |
| | ARI | TUBERÍA RIEGO |
| APARATO | | DIÁMETRO CONEXIÓN |
| Grifo de limpieza | | 25 |
| Lavatorio / Ducho | | 25 |
| Inodoro con cisterna / Urinario | | 25 |
| Regador / Ventolador | | 25 |
| Boca de riego 25 mm | | 32 |

| LEYENDA FONTANERÍA | | |
|--------------------|------|-------------------------------|
| SIMBOLOGÍA | ABR. | DESCRIPCIÓN |
| | M | MONTANTE ALIMENTACIÓN AGUA |
| | VB | VÁLVULA DE PASO |
| | VM | VÁLVULA DE MARIPOSA |
| | | VÁLVULA REGULADORA DE PRESIÓN |
| | | CONTADOR |
| | | MANÓMETRO |

| LEYENDA FONTANERÍA | | |
|--------------------|------|--|
| SIMBOLOGÍA | ABR. | DESCRIPCIÓN |
| | | FILTRO DE AGUA |
| | | VÁLVULA DE EQUILIBRADO |
| | | TERMO ELÉCTRICO DE 30 LITROS |
| | | ARQUETA CON VÁLVULAS DE RIEGO AUTOMÁTICO |

NOTA:
LAS VÁLVULAS DE CORTE SE SITUARÁN DENTRO DE LOS CUARTOS HÚMEDOS EN EL INTERIOR DE LOS FALSOS TECHOS.

MATERIALES:
AFILLOS/BRACOS
PP: POLIPROPILENO PPR - RP SERIE 4 (SOPR)
CC: COBRE DURO ESTIRADO SEGÚN UNE-EN 1057

NOTA:
LAS ASCENDENTES DEBEN DISPONER EN SU BASE DE UNA VÁLVULA DE RETENCIÓN, UNA LLAVE DE CORTE PARA LAS OPERACIONES DE MANTENIMIENTO, Y DE UNA LLAVE DE PASO CON ORIFIO O TAPON DE VACUADO, SITUADOS EN ZONAS DE FÁCIL ACCESO Y SEÑALADAS DE FORMA CONVENIENTE. LA VÁLVULA DE RETENCIÓN SE DISPONDRÁ EN PRIMER LUGAR, SEGÚN EL SENTIDO DE CIRCULACIÓN DEL AGUA.

NOTA:
SE COLOCARÁN DILATADORES EN LOS TRAMOS RECTOS SIN CONEXIONES INTERMEDIAS CON UNA LONGITUD SUPERIOR A 25 m.

LEYENDA ETIQUETADO

| ESPESORES MÍNIMOS DE AISLAMIENTO (mm) DE TUBERÍAS Y ACCESORIOS QUE TRANSPORTAN AGS QUE DISCURREN POR EL INTERIOR Y EL EXTERIOR DE LOS EDIFICIOS (R.I.T.E.) | | |
|--|-------------------------|-------------------------|
| DIÁMETRO EXTERIOR (mm) | INTERIOR EDIFICIOS (mm) | EXTERIOR EDIFICIOS (mm) |
| D ≤ 35 mm | 30 mm | 40 mm |
| 35 < D ≤ 60 mm | 35 mm | 45 mm |
| 60 < D ≤ 90 mm | 35 mm | 45 mm |
| 90 < D ≤ 140 mm | 45 mm | 55 mm |
| 140 mm < D | 45 mm | 55 mm |

NUM.
0602_MOS_NEJ
ESCALA
A1 1 : 100
FECHA
Noviembre 2023

PLANO
PLANTA 6 Parcial 1
Nº PLANO
FO08.1

REVISION

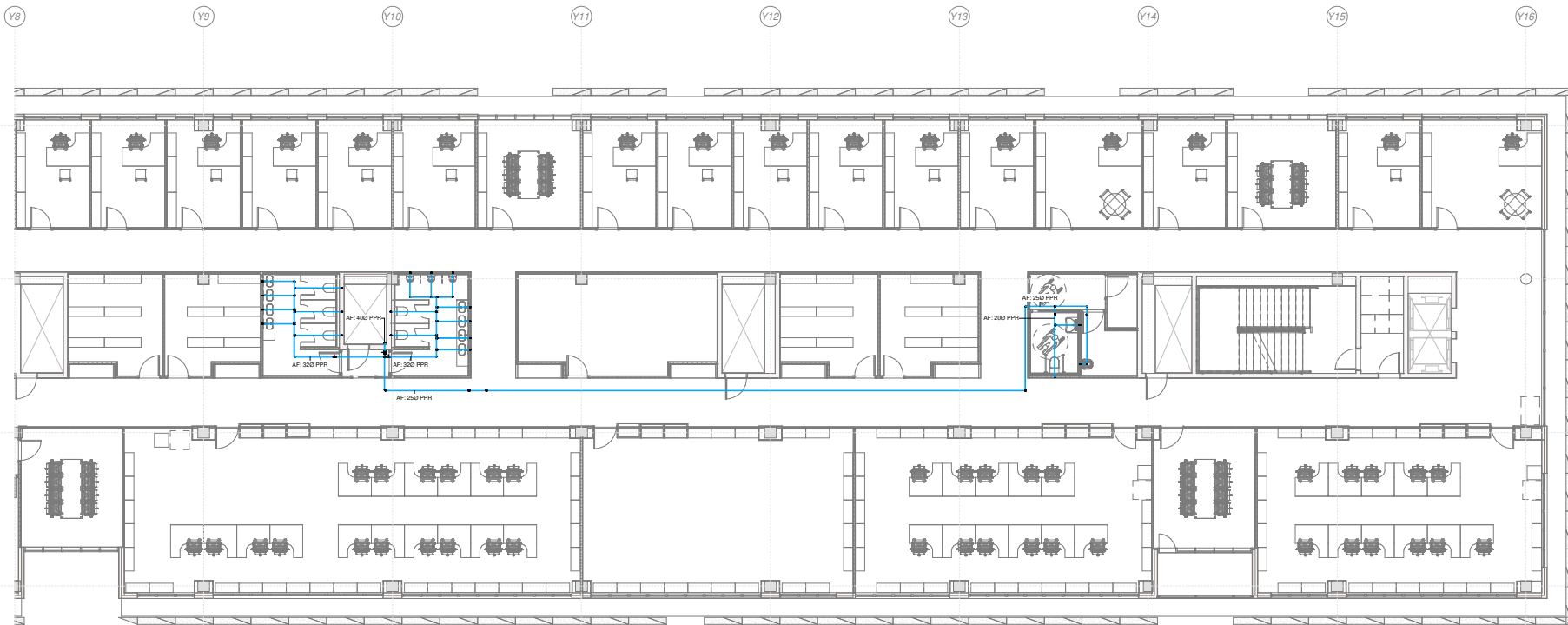
efebearquitectura
www.loarquitectura.com

ingenieros JG

EFEBE Arquitectura
JG Ingenieros

PROYECTO
PROMOTOR
LUGAR
Proyecto Ejecutivo y Actividad del Nuevo Edificio Judicial de Móstoles.
Subdirección General de Infraestructuras Judiciales Consejería de Presidencia, Justicia y Administración Local
C. Nueva York, nº44 , de Móstoles (Madrid)

Dirección General de Infraestructuras Judiciales
CONSEJERÍA DE PRESIDENCIA, JUSTICIA Y ADMINISTRACIÓN LOCAL
Comunidad de Madrid
Subdirección General de Infraestructuras Judiciales



1 | 08.FONT.P6 08.2
1 : 100

| LEYENDA TUBERÍA FONTANERÍA | |
|----------------------------|-----------------------|
| SIMBOLOGÍA | DESCRIPCIÓN |
| AF | TUBERÍA AGUA FRÍA |
| AC | TUBERÍA AGUA CALIENTE |
| AR | TUBERÍA REGO |

| APARATO | DIÁMETRO CONEXIÓN |
|------------------------------|-------------------|
| Corto de torpeza | 25 |
| Lavabo / Ducha | 25 |
| W.C. con cisterna / Urinario | 25 |
| Fregadero / Vitrificado | 25 |
| Boca de riego 25 mm | 32 |

| LEYENDA FONTANERÍA | |
|--------------------|-------------------------------|
| SIMBOLOGÍA | DESCRIPCIÓN |
| M | MONTANTE ALIMENTACIÓN AGUA |
| V | VÁLVULA DE PASO |
| VM | VÁLVULA DE MARIPOSA |
| | VÁLVULA REGULADORA DE PRESIÓN |
| C | CONTADOR |
| M | MANÓMETRO |

| LEYENDA FONTANERÍA | |
|--------------------|--|
| SIMBOLOGÍA | DESCRIPCIÓN |
| F | FILTRO DE AGUA |
| E | VÁLVULA DE EQUILIBRADO |
| T | TERMO ELÉCTRICO DE 30 LITROS |
| A | ANQUETA CON VÁLVULAS DE RIEGO AUTOMÁTICO |

NOTA:
LAS VÁLVULAS DE CORTE SE SITUARÁN DENTRO DE LOS CUARTOS HÚMEDOS EN EL INTERIOR DE LOS FALSOS TECHOS.

MATERIALES:
PP POLIPROPILENO PPR - RP SERIE 4 (SDR)
CS COBRE DURO ESTIRADO SEGÚN UNE-EN 1057

NOTA:
LAS ASCENSIONES DEBEN DISPONER EN SU BASE DE UNA VÁLVULA DE RETENCIÓN, UNA LLAVE DE CORTE PARA LAS OPERACIONES DE MANTENIMIENTO, Y DE UNA LLAVE DE PASO CON GRIFO O TAPON DE VACIADO, SITUADAS EN ZONAS DE FÁCIL ACCESO Y SEÑALADAS DE FORMA CONVIENTE. LA VÁLVULA DE RETENCIÓN SE DISPONERÁ EN PRIMER LUGAR, SEGÚN EL SENTIDO DE CIRCULACIÓN DEL AGUA.

NOTA:
SE COLOCARÁN DILATADORES EN LOS TOMOS RECTOS SIN CONEXIONES INTERMEDIAS, CON UNA LONGITUD SUPERIOR A 25 m.

LEYENDA ETIQUETADO

TIPOLOGÍA INSTALACIÓN
DIÁMETRO
MATERIAL

| ESPESES MÍNIMOS DE AISLAMIENTO (mm) DE TUBERÍAS Y ACCESORIOS QUE TRANSPORTAN AGUA QUE OCURRIERAN POR EL INTERIOR Y EL EXTERIOR DE LOS EDIFICIOS (R.I.T.E.) | | |
|--|-------------------------|-------------------------|
| DIÁMETRO EXTERIOR (mm) | INTERIOR EDIFICIOS (mm) | EXTERIOR EDIFICIOS (mm) |
| D ≤ 35 mm | 30 mm | 40 mm |
| 35 < D ≤ 60 mm | 35 mm | 45 mm |
| 60 < D ≤ 90 mm | 35 mm | 45 mm |
| 90 < D ≤ 140 mm | 45 mm | 55 mm |
| 140 mm < D | 45 mm | 55 mm |

NUM.
0602_MOS_NEJ
ESCALA
A1 1 : 100
FECHA
Noviembre 2023

PLANO
PLANTA 6 Parcial 2
Nº PLANO
FO08.2
REVISIÓN

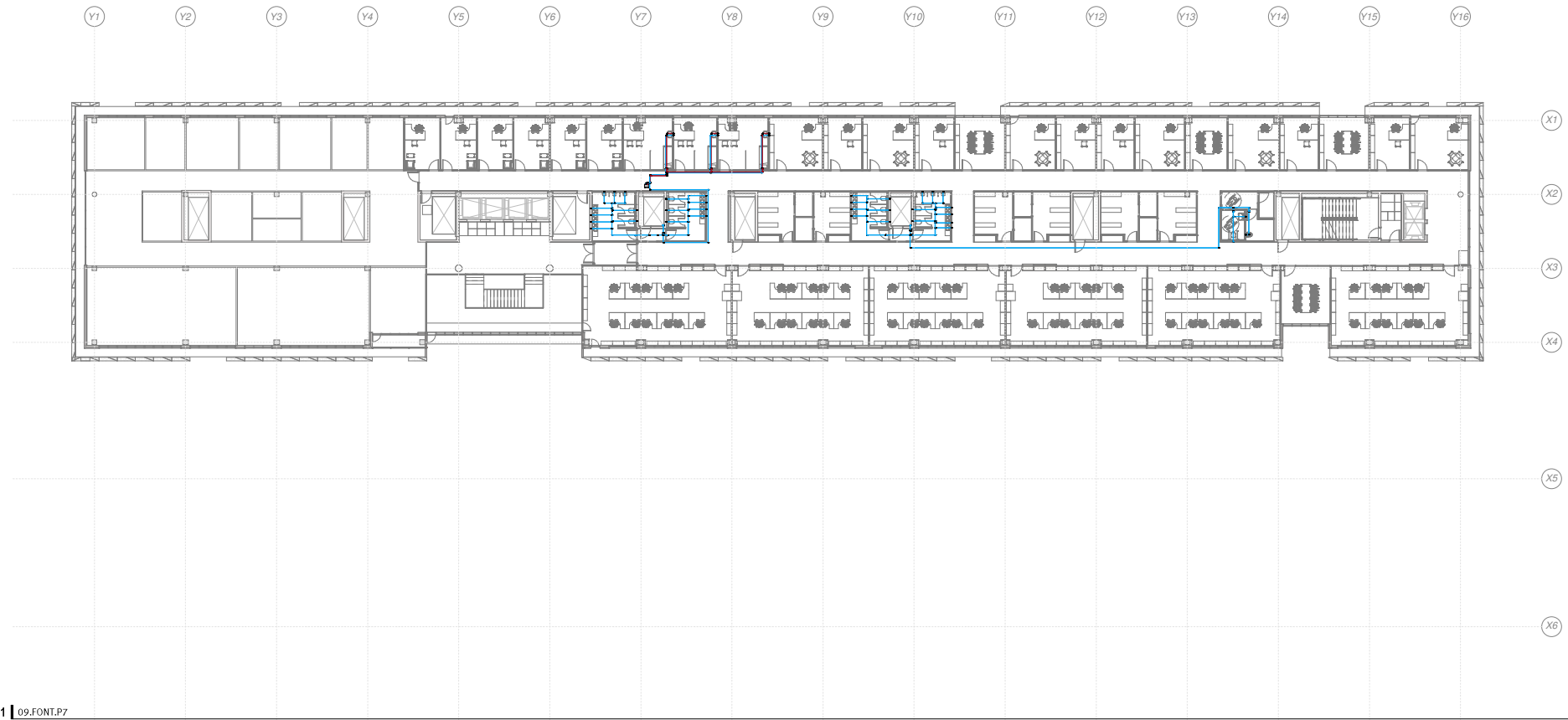
efebearquitectura
www.efebearquitectura.com

ingenieros JG

EFEBE Arquitectura
JG Ingenieros

PROYECTO
Proyecto Ejecutivo y Actividad del Nuevo Edificio Judicial de Móstoles.
PROMOTOR
Subdirección General de Infraestructuras Judiciales Consejería de Presidencia, Justicia y Administración Local
LUGAR
C. Nueva York, nº44 , de Móstoles (Madrid)

Dirección General de Infraestructuras Judiciales
CONSEJERÍA DE PRESIDENCIA, JUSTICIA Y ADMINISTRACIÓN LOCAL
Comunidad de Madrid
Subdirección General de Infraestructuras Judiciales



1 | 09.FONT.P7
1 : 200

| LEYENDA TUBERÍA FONTANERÍA | | |
|----------------------------|------|-----------------------|
| SIMBOLOGÍA | ABR. | DESCRIPCIÓN |
| | AF | TUBERÍA AGUA FRÍA |
| | AC | TUBERÍA AGUA CALIENTE |
| | ARI | TUBERÍA REGO |

| APARATO | DIÁMETRO CONEXIÓN |
|---------------------------------|-------------------|
| Corto de torsión | 25 |
| Lavabo / Ducha | 25 |
| Inodoro con cisterna / Urinario | 25 |
| Fregadero / Vitrinas | 25 |
| Boca de riego 25 mm | 32 |

| LEYENDA FONTANERÍA | | |
|--------------------|------|-------------------------------|
| SIMBOLOGÍA | ABR. | DESCRIPCIÓN |
| | M | MONTANTE ALIMENTACIÓN AGUA |
| | VB | VÁLVULA DE PASO |
| | VM | VÁLVULA DE MARIPOSA |
| | | VÁLVULA REGULADORA DE PRESIÓN |
| | | CONTADOR |
| | | MANÓMETRO |

| LEYENDA FONTANERÍA | | |
|--------------------|------|---|
| SIMBOLOGÍA | ABR. | DESCRIPCIÓN |
| | | FILTRO DE AGUA |
| | | VÁLVULA DE EQUILIBRADO |
| | | TERMO ELÉCTRICO DE 30 LITROS |
| | | ANQUETA CON VÁLVULAS DE REGO AUTOMÁTICO |

NOTA:
LAS VÁLVULAS DE CORTE SE SITUARÁN DENTRO DE LOS CUARTOS HÚMEDOS EN EL INTERIOR DE LOS FALSOS TECHOS.

MATERIALES:
PP: POLIPROPILENO PPR - RP SERIE 4 (SDR)
CS: COBRE DURO ESTIRADO SEGÚN UNE-EN 1057

NOTA:
LAS ASCENDENTES DEBEN DISPONER EN SU BASE DE UNA VÁLVULA DE RETENCIÓN, UNA LLAVE DE CORTE PARA LAS OPERACIONES DE MANTENIMIENTO, Y DE UNA LLAVE DE PASO CON GRIFO O TAPON DE VACIADO, SITUADAS EN ZONAS DE FÁCIL ACCESO Y SEÑALADAS DE FORMA CONVIENTE. LA VÁLVULA DE RETENCIÓN SE DISPONERÁ EN PRIMER LUGAR, SEGÚN EL SENTIDO DE CIRCULACIÓN DEL AGUA.

NOTA:
SE COLOCARÁN DILATADORES EN LOS TOMOS RECTOS SIN CONEXIONES INTERMEDIAS, CON UNA LONGITUD SUPERIOR A 25 m.

LEYENDA ETIQUETADO

TIPOLOGÍA INSTALACIÓN
DIÁMETRO
MATERIAL

| ESPESORES MÍNIMOS DE AISLAMIENTO (mm) DE TUBERÍAS Y ACCESORIOS QUE TRANSPORTAN AGUA QUE OCURREN POR EL INTERIOR Y EL EXTERIOR DE LOS EDIFICIOS (R.I.T.E.) | | |
|---|-------------------------|-------------------------|
| DIÁMETRO EXTERIOR (mm) | INTERIOR EDIFICIOS (mm) | EXTERIOR EDIFICIOS (mm) |
| D ≤ 35 mm | 30 mm | 40 mm |
| 35 < D ≤ 60 mm | 35 mm | 45 mm |
| 60 < D ≤ 90 mm | 35 mm | 45 mm |
| 90 < D ≤ 140 mm | 45 mm | 55 mm |
| 140 mm < D | 45 mm | 55 mm |

1 | 09.FONT.P7 09.1
1 : 100

| LEYENDA TUBERÍA FONTANERÍA | | |
|--------------------------------|------|-----------------------|
| SIMBOLOGÍA | ABR. | DESCRIPCIÓN |
| | AF | TUBERÍA AGUA FRÍA |
| | AC | TUBERÍA AGUA CALIENTE |
| | ARI | TUBERÍA RIEGO |
| APARATO | | DIÁMETRO CONEXIÓN |
| Grifo de limpieza | | 25 |
| Lavadero - Cocina | | 25 |
| Inodoro con sistema - Grinario | | 25 |
| Fregadero - Vitrinas | | 25 |
| Boca de escape 25 mm | | 25 |

| LEYENDA FONTANERÍA | | |
|--------------------|------|-------------------------------|
| SIMBOLOGÍA | ABR. | DESCRIPCIÓN |
| | M | MONTANTE ALIMENTACIÓN AGUA |
| | VR | VÁLVULA DE PASO |
| | VM | VÁLVULA DE MARIPOSA |
| | | VÁLVULA REGULADORA DE PRESIÓN |
| | C | CONTADOR |
| | M | MANÓMETRO |

| LEYENDA FONTANERÍA | | |
|--------------------|------|--|
| SIMBOLOGÍA | ABR. | DESCRIPCIÓN |
| | F | FILTRO DE AGUA |
| | VE | VÁLVULA DE EQUILBRADO |
| | T | TERMO ELÉCTRICO DE 30 LITROS |
| | A | ARQUETA CON VÁLVULAS DE RIEGO AUTOMÁTICO |

NOTA:
LAS VÁLVULAS DE CORTE SE SITUARÁN DENTRO DE LOS CUARTOS HÚMEDOS EN EL INTERIOR DE LOS FALSOS TECHOS.

MATERIALES:
AFUJOS/RACOS
PP: POLIPROPILENO PPR - RP SERIE 4 (SDRS)
PE
CO: COBRE DURO ESTRADO SEGÚN UNE-EN 1057

NOTA:
LAS ASCENDENTES DEBEN DISPONER EN SU BASE DE UNA VÁLVULA DE RETENCIÓN, UNA LLAVE DE CORTE PARA LAS OPERACIONES DE MANTENIMIENTO, Y DE UNA LLAVE DE PASO CON GRIFO O TAPON DE VACUO, SITUADAS EN ZONAS DE FÁCIL ACCESO Y SEÑALADAS DE FORMA CONVENIENTE. LA VÁLVULA DE RETENCIÓN SE DISPONDRÁ EN PRIMER LUGAR, SEGÚN EL SENTIDO DE CIRCULACIÓN DEL AGUA.

NOTA:
SE COLOCARÁN DILATADORES EN LOS TRAMOS RECTOS SIN CONEXIONES INTERMEDIAS CON UNA LONGITUD SUPERIOR A 25 m.

LEYENDA ETIQUETADO

TIPOLOGÍA INSTALACIÓN
DIÁMETRO MATERIAL

XX-Ø XX XX

| ESPESORES MÍNIMOS DE AISLAMIENTO (mm) DE TUBERÍAS Y ACCESORIOS QUE TRANSPORTAN ACS QUE DISCURREN POR EL INTERIOR Y EL EXTERIOR DE LOS EDIFICIOS (R.I.T.E.) | | |
|--|-------------------------|-------------------------|
| DIÁMETRO EXTERIOR (mm) | INTERIOR EDIFICIOS (mm) | EXTERIOR EDIFICIOS (mm) |
| D ≤ 35 mm | 30 mm | 40 mm |
| 35 < D ≤ 60 mm | 35 mm | 45 mm |
| 60 < D ≤ 90 mm | 35 mm | 45 mm |
| 90 < D ≤ 140 mm | 45 mm | 55 mm |
| 140 mm < D | 45 mm | 55 mm |

NUM.
0602_MOS_NEJ
ESCALA
A1 1 : 100
FECHA
Noviembre 2023

PLANO
PLANTA 7 Parcial 1
Nº PLANO
FO09.1

REVISION

efebearquitectura
www.fbarquitectura.com

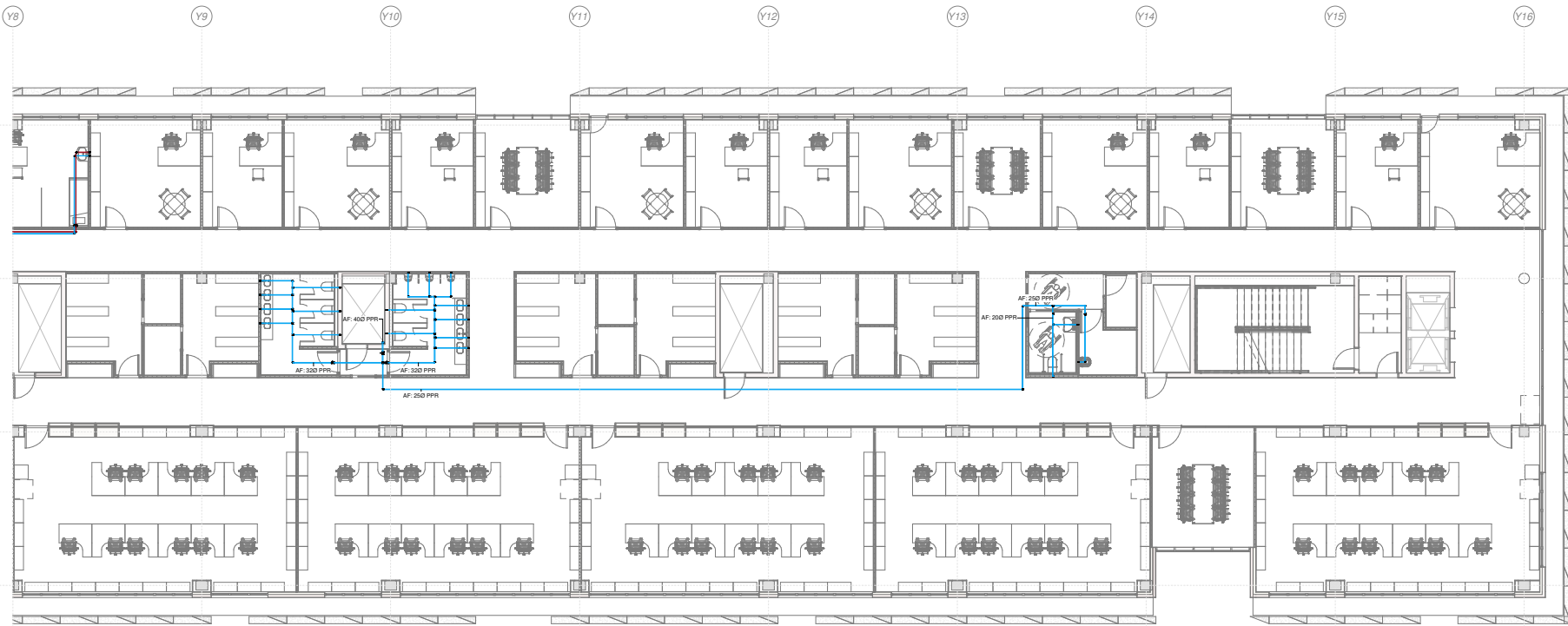
ingenieros JG

EFEBE Arquitectura
JG Ingenieros

PROYECTO
PROMOTOR
LUGAR

Proyecto Ejecutivo y Actividad del Nuevo Edificio Judicial de Móstoles.
Subdirección General de Infraestructuras Judiciales Consejería de Presidencia, Justicia y Administración Local
C. Nueva York, nº44 , de Móstoles (Madrid)

Dirección General de Infraestructuras Judiciales
CONSEJERÍA DE PRESIDENCIA, JUSTICIA Y ADMINISTRACIÓN LOCAL
Comunidad de Madrid
Subdirección General de Infraestructuras Judiciales



1 | 09.FONT.P7.09.2
1 : 100

| LEYENDA TUBERÍA FONTANERÍA | |
|----------------------------|-----------------------|
| SIMBOLOGÍA | DESCRIPCIÓN |
| AF | TUBERÍA AGUA FRÍA |
| AC | TUBERÍA AGUA CALIENTE |
| AFR | TUBERÍA REGIO |

| APARATO | DIÁMETRO CONEXIÓN |
|---------------------------------|-------------------|
| Corto de torpeza | 25 |
| Lavabo / Ducha | 25 |
| Inodoro con cisterna / Urinario | 25 |
| Fregadero / Vitrificado | 25 |
| Boca de riego 25 mm | 32 |

| LEYENDA FONTANERÍA | |
|--------------------|-------------------------------|
| SIMBOLOGÍA | DESCRIPCIÓN |
| M | MONTANTE ALIMENTACIÓN AGUA |
| VB | VÁLVULA DE PASO |
| VM | VÁLVULA DE MARIPOSA |
| | VÁLVULA REGULADORA DE PRESIÓN |
| | CONTADOR |
| | MANÓMETRO |

| LEYENDA FONTANERÍA | |
|--------------------|--|
| SIMBOLOGÍA | DESCRIPCIÓN |
| | FILTRO DE AGUA |
| | VÁLVULA DE EQUILIBRADO |
| | TERMO ELÉCTRICO (E: 30 LITROS) |
| | ANQUETA CON VÁLVULAS DE RIEGO AUTOMÁTICO |

NOTA:
LAS VÁLVULAS DE CORTE SE SITUARÁN DENTRO DE LOS CUARTOS HÚMEDOS EN EL INTERIOR DE LOS FALSOS TECHOS.

MATERIALES:
PPR POLIPROPILENO PPR - RP SERIE 4 (SDR)
CS
CU COBRE DURO ESTRADO SEGÚN UNE-EN 1057

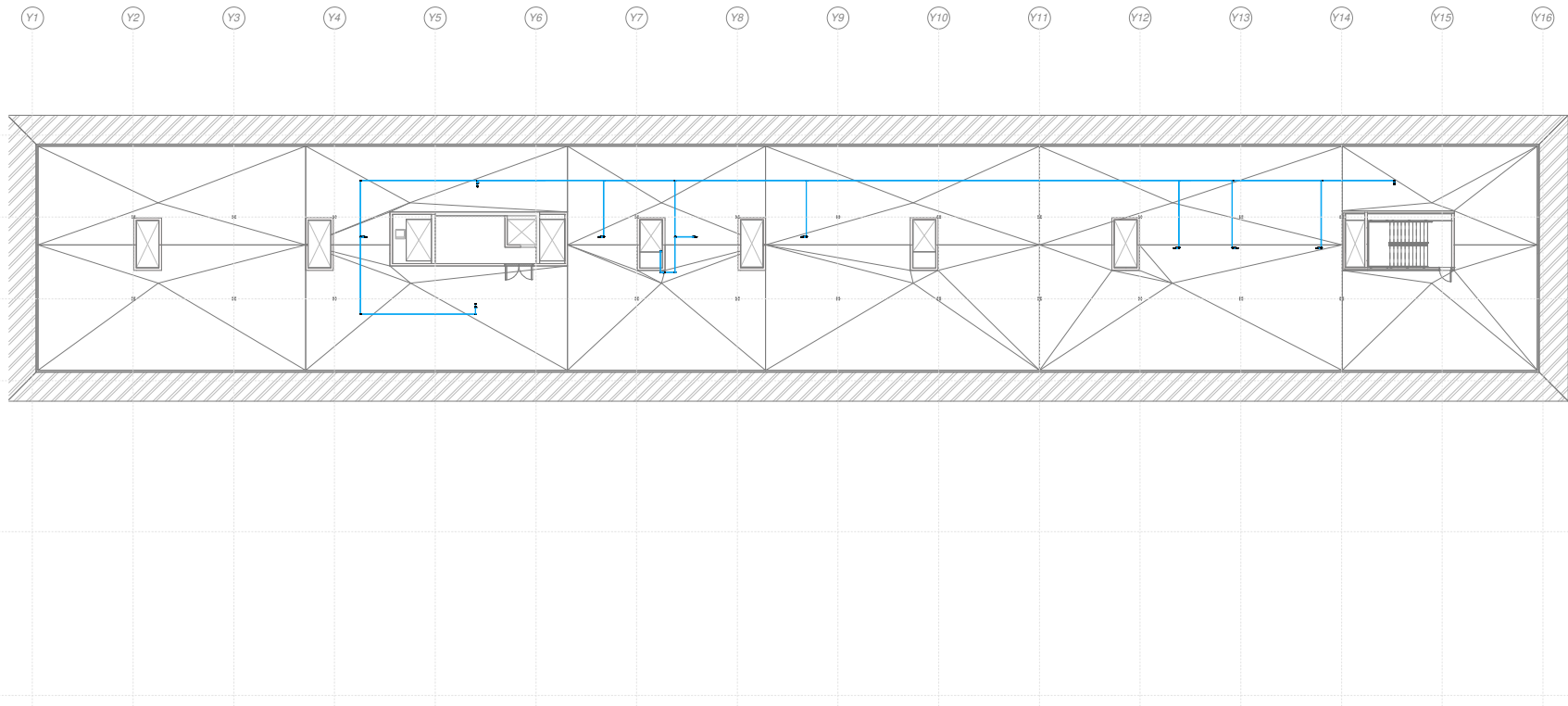
NOTA:
LAS ASCENDENTES DEBEN DISPONER EN SU BASE DE UNA VÁLVULA DE RETENCIÓN, UNA LLAVE DE CORTE PARA LAS OPERACIONES DE MANTENIMIENTO, Y SE INSTALARÁ DE PASO CON GRIFO O TAPON DE VACIADO, SITUADAS EN ZONAS DE FÁCIL ACCESO Y SEÑALADAS DE FORMA CONVIENTE. LA VÁLVULA DE RETENCIÓN SE DISPOÑERÁ EN PRIMER LUGAR, SEGÚN EL SENTIDO DE CIRCULACIÓN DEL AGUA.

NOTA:
SE COLOCARÁN DILATADORES EN LOS TOMOS RECTOS SIN CONEXIONES INTERMEDIAS, CON UNA LONGITUD SUPERIOR A 25 m.

LEYENDA ETIQUETADO

| |
|-----------------------|
| TIPOLOGÍA INSTALACIÓN |
| DIÁMETRO |
| MATERIAL |

| ESPESORES MÍNIMOS DE AISLAMIENTO (mm) DE TUBERÍAS Y ACCESORIOS QUE TRANSPORTAN AGUA QUE OCURREN POR EL INTERIOR Y EL EXTERIOR DE LOS EDIFICIOS (R.I.T.E.) | | |
|---|-------------------------|-------------------------|
| DIÁMETRO EXTERIOR (mm) | INTERIOR EDIFICIOS (mm) | EXTERIOR EDIFICIOS (mm) |
| D ≤ 35 mm | 30 mm | 40 mm |
| 35 < D ≤ 60 mm | 35 mm | 45 mm |
| 60 < D ≤ 90 mm | 35 mm | 45 mm |
| 90 < D ≤ 140 mm | 45 mm | 55 mm |
| 140 mm < D | 45 mm | 55 mm |



1 | 10.FONT.PC
1 : 200

| LEYENDA TUBERÍA FONTANERÍA | |
|----------------------------|-----------------------|
| SIMBOLOGÍA | DESCRIPCIÓN |
| AF | TUBERÍA AGUA FRÍA |
| AC | TUBERÍA AGUA CALIENTE |
| ARI | TUBERÍA REGO |

| APARATO | DIÁMETRO CONEXIÓN |
|---------------------------------|-------------------|
| Corto de torsión | 25 |
| Lavabo / Ducha | 25 |
| Inodoro con cisterna / Urinario | 25 |
| Fregadero / Vitrinas | 25 |
| Boca de riego 25 mm | 32 |

| LEYENDA FONTANERÍA | |
|--------------------|-------------------------------|
| SIMBOLOGÍA | DESCRIPCIÓN |
| M | MONTANTE ALIMENTACIÓN AGUA |
| VB | VÁLVULA DE PASO |
| VM | VÁLVULA DE MARIPOSA |
| | VÁLVULA REGULADORA DE PRESIÓN |
| | CONTADOR |
| | MANÓMETRO |

| LEYENDA FONTANERÍA | |
|--------------------|---|
| SIMBOLOGÍA | DESCRIPCIÓN |
| | FILTRO DE AGUA |
| | VÁLVULA DE EQUILIBRADO |
| | TERMO ELÉCTRICO DE 30 LITROS |
| | ANQUETA CON VÁLVULAS DE REGO AUTOMÁTICO |

NOTA:
LAS VÁLVULAS DE CORTE SE SITUARÁN DENTRO DE LOS CUARTOS HÚMEDOS EN EL INTERIOR DE LOS FALDOS TECHOS.

MATERIALES:
PP: POLIPROPILENO PPR - RP SERIE 4 (SDR)
CS: COBRE DURO ESTIRADO SEGÚN UNE-EN 1057

NOTA:
LAS ASCENDENTES DEBEN DISPONER EN SU BASE DE UNA VÁLVULA DE RETENCIÓN, UNA LLAVE DE CORTE PARA LAS OPERACIONES DE MANTENIMIENTO, Y DE UNA LLAVE DE PASO CON GRIFO O TAPON DE VACIADO, SITUADAS EN ZONAS DE FÁCIL ACCESO Y SEÑALADAS DE FORMA CONVIENTE. LA VÁLVULA DE RETENCIÓN SE DISPONDARÁ EN PRIMER LUGAR, SEGÚN EL SENTIDO DE CIRCULACIÓN DEL AGUA.

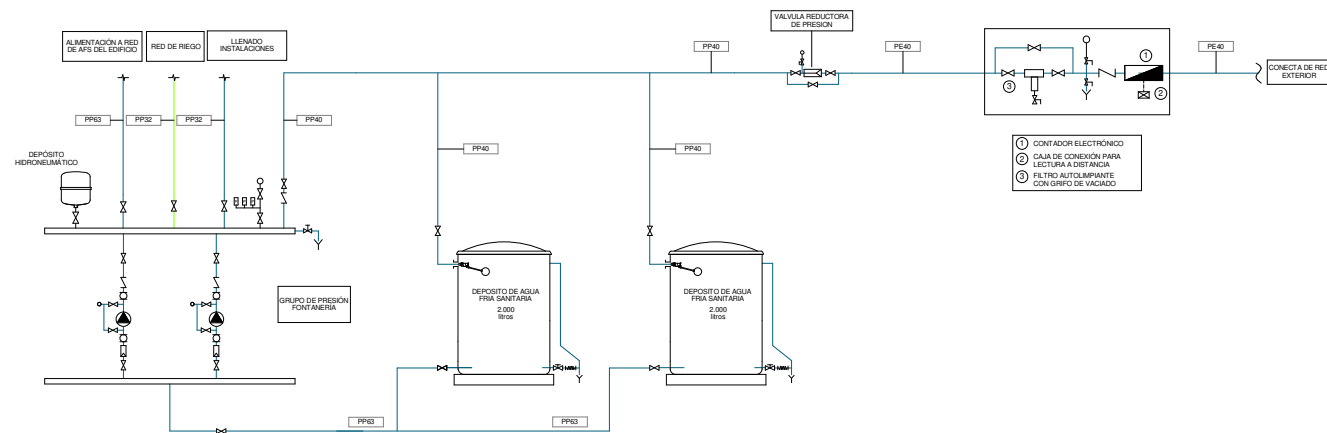
NOTA:
SE COLOCARÁN DILATADORES EN LOS TRAMOS RECTOS SIN CONEXIONES INTERMEDIAS, CON UNA LONGITUD SUPERIOR A 25 m.

LEYENDA ETIQUETADO

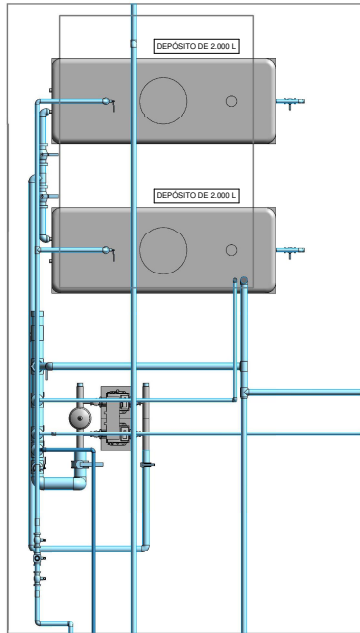
TIPOLOGÍA INSTALACIÓN
DIÁMETRO
MATERIAL

| ESPESORES MÍNIMOS DE AISLAMIENTO (mm) DE TUBERÍAS Y ACCESORIOS QUE TRANSPORTAN AGUA QUE OCURRIERAN POR EL INTERIOR Y EL EXTERIOR DE LOS EDIFICIOS (R.I.T.E.) | | |
|--|-------------------------|-------------------------|
| DIÁMETRO EXTERIOR (mm) | INTERIOR EDIFICIOS (mm) | EXTERIOR EDIFICIOS (mm) |
| D ≤ 35 mm | 30 mm | 40 mm |
| 35 < D ≤ 60 mm | 35 mm | 45 mm |
| 60 < D ≤ 90 mm | 35 mm | 45 mm |
| 90 < D ≤ 140 mm | 45 mm | 55 mm |
| 140 mm < D | 45 mm | 55 mm |

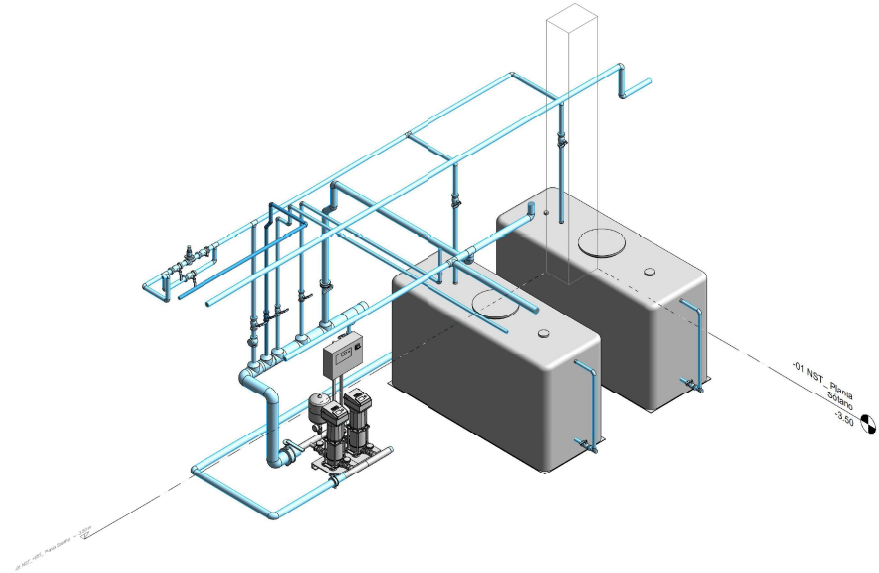
| |
|------------------------------------|
| ESQUEMA DE PRINCIPIO DE FONTANERÍA |
|------------------------------------|



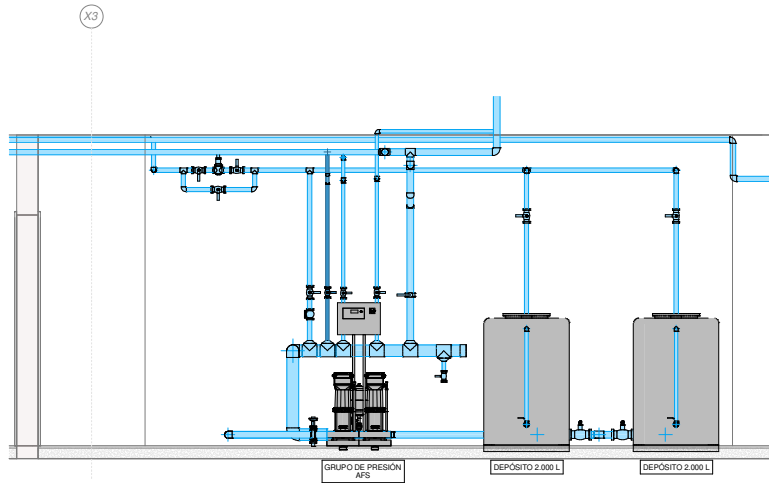
| LEYENDA | DESCRIPCION |
|---|--------------------------|
|  | TUBERIA AFS |
|  | TUBERIA REGIO |
|  | TUBERIA INODOROS |
|  | VALVULA DE COMPUERTA |
|  | FILTRO DE AGUA |
|  | CONTADOR AGUA |
|  | GRIFO DE PRUEBA |
|  | MANOMETRO VALV. DE CORTE |
|  | VALVULA DE RETENCION |
|  | VALVULA DE CORTE |
|  | ELECTROVALVULA |
|  | MANOMETRO |
|  | MANIGUITO TRANSPARENTE |
|  | MANIGUITO ANTIVIBRATORIO |
|  | PRESOSTATO |
|  | VALV. REDUCTORA PRESION |



1 | 3D CUARTO TÉCNICO planta



2 | 3D CUARTO TÉCNICO



3 | SECCIÓN CUARTO FONTANERÍA
1 : 25

NUM.
0602_MOS_NEJ
ESCALA
A1 1 : 25
FECHA
Noviembre 2023

PLANO
CUARTO TÉCNICO AFS (S1)
Nº PLANO
FO12
REVISION

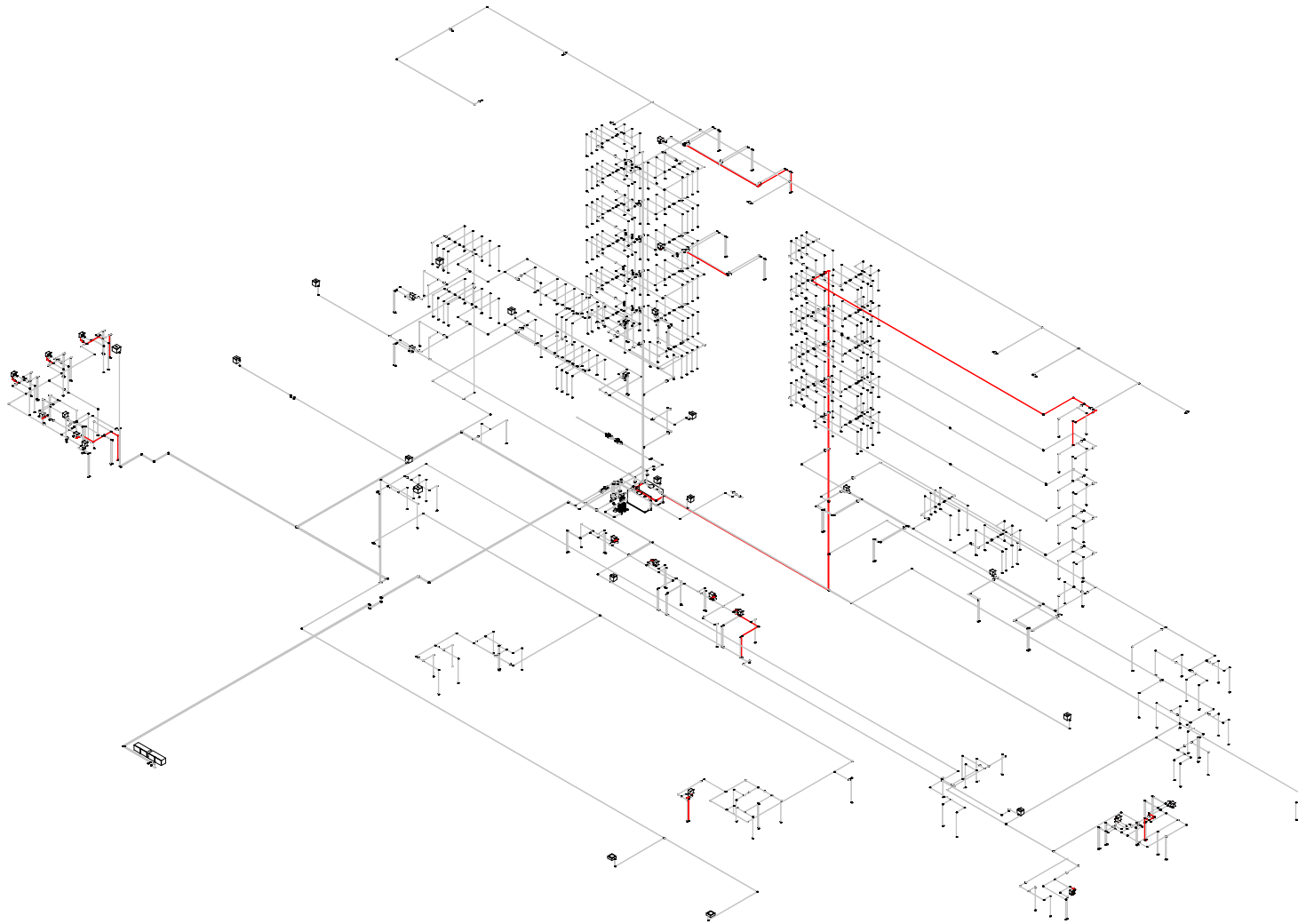
efebearquitectura
www.fbarquitectura.com

ingenieros JG

EFEBE Arquitectura
JG Ingenieros

PROYECTO
Proyecto Ejecutivo y Actividad del Nuevo Edificio Judicial de Móstoles.
PROMOTOR
Subdirección General de Infraestructuras Judiciales Consejería de Presidencia, Justicia y Administración Local
LUGAR
C. Nueva York, nº44 , de Móstoles (Madrid)

Dirección General de Infraestructuras Judiciales
CONSEJERÍA DE PRESIDENCIA, JUSTICIA Y ADMINISTRACIÓN LOCAL
Comunidad de Madrid
Subdirección General de Infraestructuras Judiciales



1 | RUTA CRÍTICA FONTANERÍA

